

Aufgabe

Feinstspindeln kleines Auge am PKW Trapez-Pleuel vor dem Einpressen der Buchse
Oberflächenvorgaben: Traganteil min. 70% bei 3 μ Messtiefe (R Mr -3.00, 5.0)

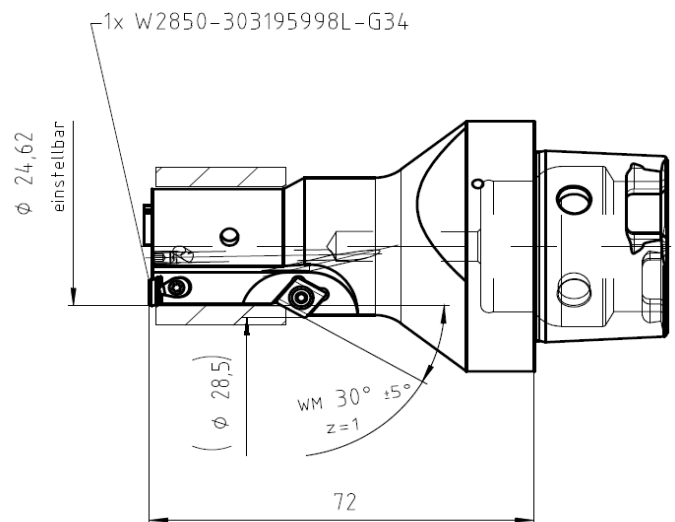
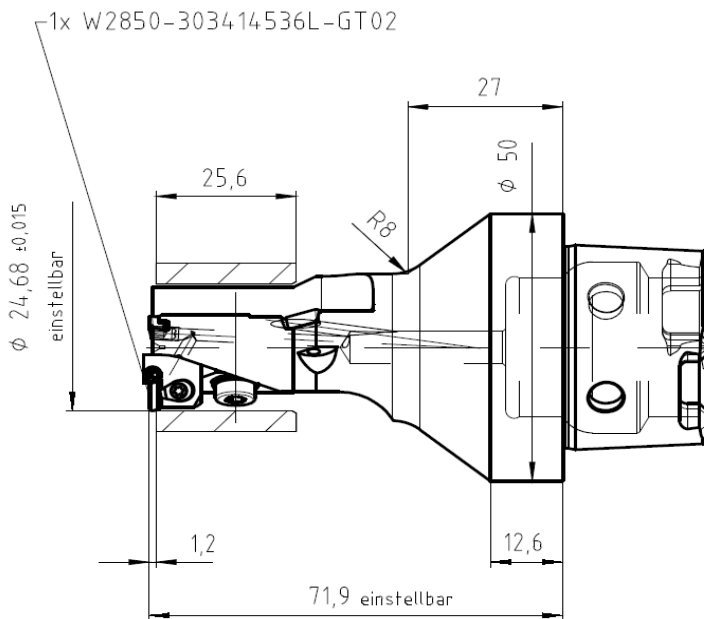
Bauteile: PKW Trapez -Pleuel
Maschine: Mehr - Spindler - voll verkettet
Material: C70
Bearbeitung: Feinstspindeln
Wettbewerber: Werkzeug mit ISO-Platten

Konditionen: labiles Bauteil
Aufmaß 0,5 im \emptyset
Kipperkopf wird zur
automatischen
 \emptyset - Korrektur verwendet

Lösung

Werkzeug: Q 2850 - Spindelwerkzeug mit einem KKH zur Anpassung an verschiedene Technologien
Schneidplatten: 1x W2850-303414536L-GT02; 1x W2850-303434656R-G34

Schnittdaten: Vc: 300 m/min Drehzahl: 4000 U/min
f/U: 0,075 mm Vf: 300 mm/min



Ergebnis => Nutzen für Kunden

=> Standzeit 550 Pleuel; Werkstückgeometrie verbessert
=> Kurze Späne; keine Spänenester in der Vorrichtung

Kontakt

Name:
Gerhard Huschka

Tel.:
+49 (0) 172 657 09 87

Email:
g.huschka@hollfelder-guehring.de