

Aufgabe

Taktzeitreduzierung bei der Innenbearbeitung von Lagerschildern

OP1: Schruppen D=52H8 / D=52H6

OP2: Stechen b=2,15 und b=2,725 mit Fasen 0,1 x 45°

OP3:Schlichten D=52H8 / D=52H6

=> Nassbearbeitung

Bauteil: Lagerschild

Maschine: Emco Turn E65

Material: ASi12Cu1 / 11SMn30+C

Lösung

Werkzeug 303200382

Schneidplatten: 2x W4090-04251000L G22 / 1x W4001-303200291R - K10 / 1x W4001-303153553L - G16

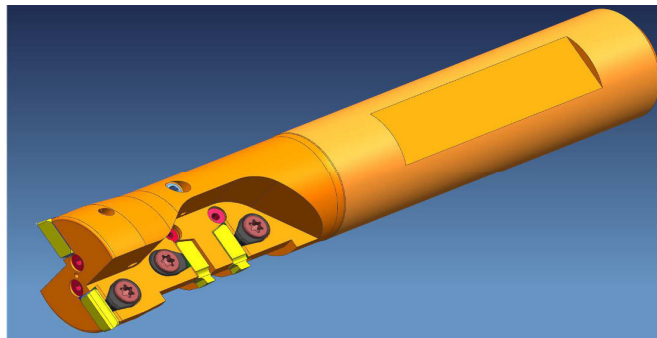
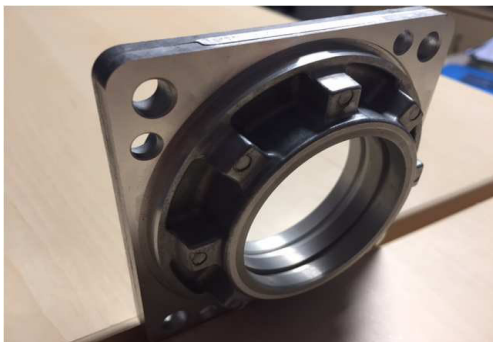
Schnittdaten schruppen	Vc: 245 m/min	n: 1500 U/min
	f/U 0,13 mm/U	Vf: 195 mm/min

Schnittdaten stechen	Vc: 245 m/min	n: 1500 U/min
	f/U 0,12 mm/U	Vf: 180 mm/min

Schnittdaten schlichten	Vc: 326 m/min	n: 2000 U/min
	f/U 0,1 mm/U	Vf: 200 mm/min

Ergebnis => Nutzen für Kunden

Taktzeitreduzierung um > 1 Minute pro Lagerschild



Kontakt

Name:
Bernd Hackeneis

Tel:
0172 - 6570 744

Email:
b.hackeneis@hollfelder-cuttingtools.de

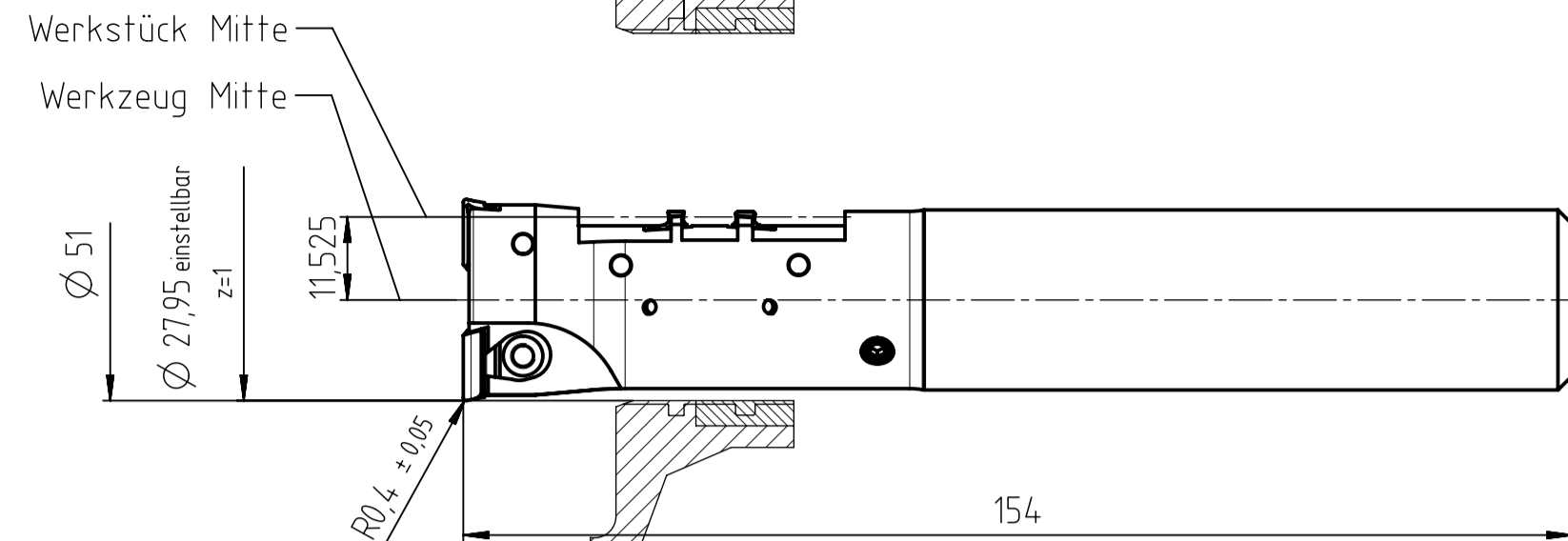
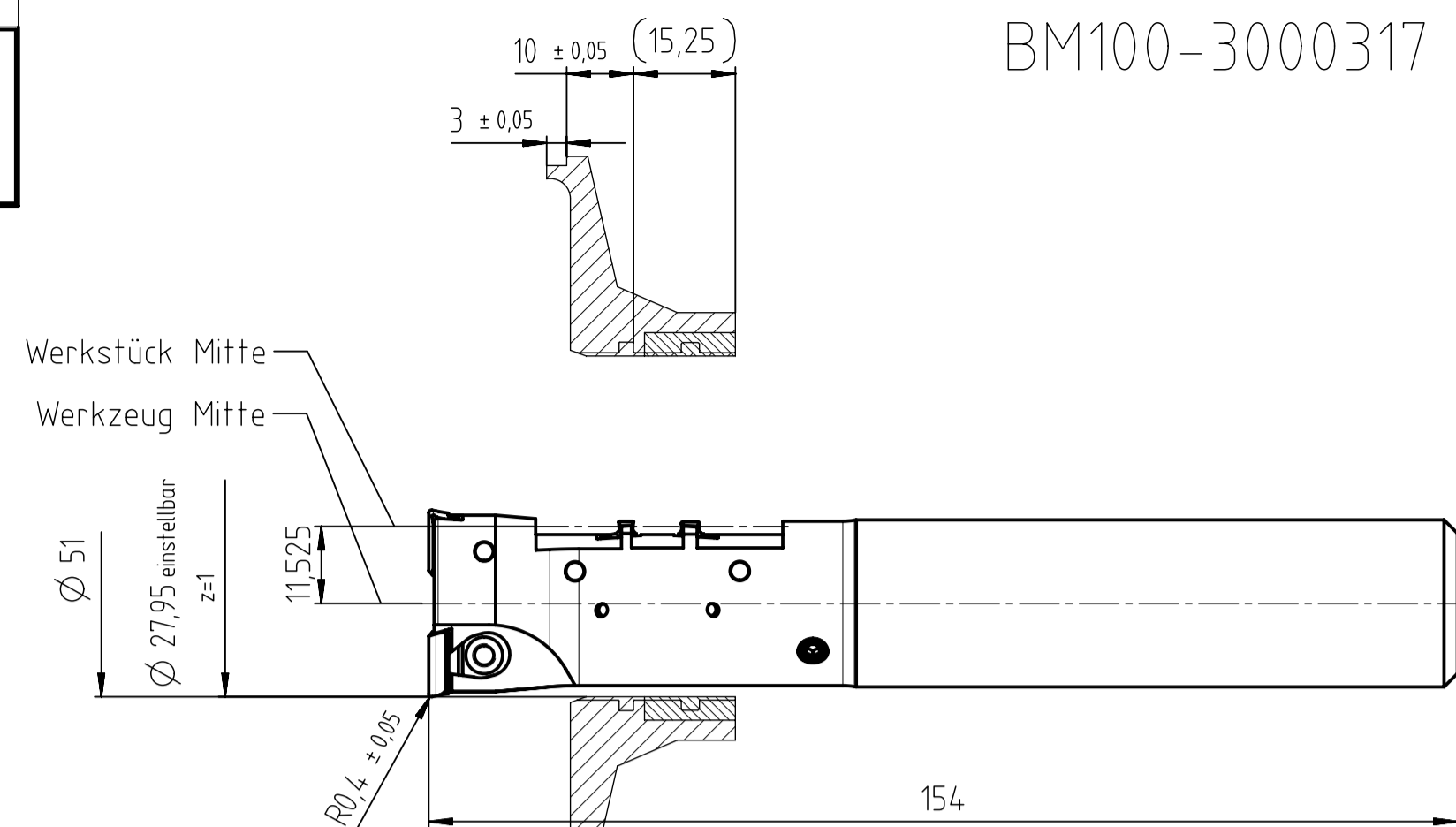
Diese Zeichnung ist Eigentum der Fa. Hollfelder-Guehring GmbH und darf nicht an Dritte weitergegeben werden. Bearbeitungs- und Zeichnungsprüfung (auf Richtigkeit und Vollständigkeit) obliegen dem Kunden.

Index	Aenderung	Datum	Name
1	12.025 war 12.02, 23 war 22	14.9.16	Klische

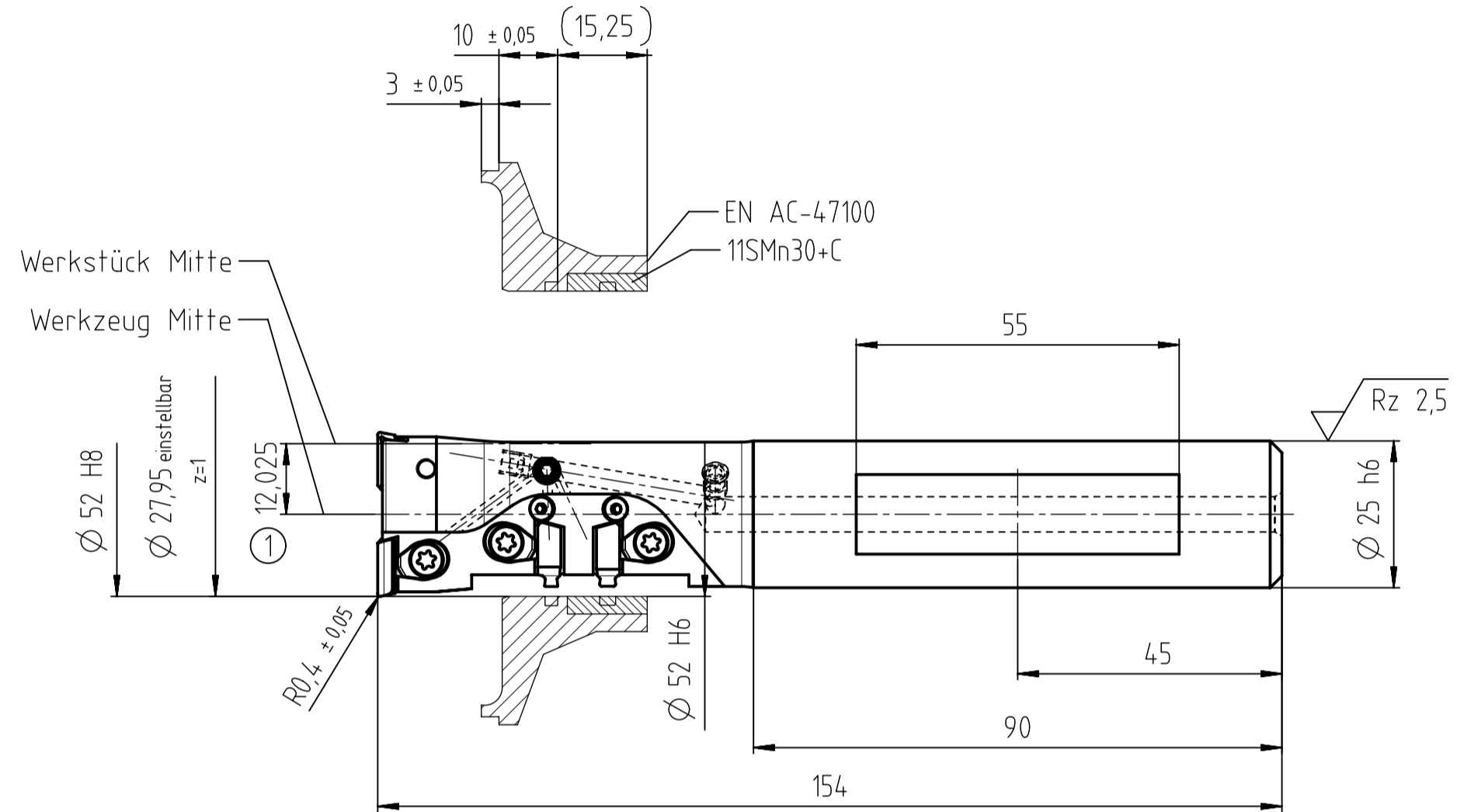
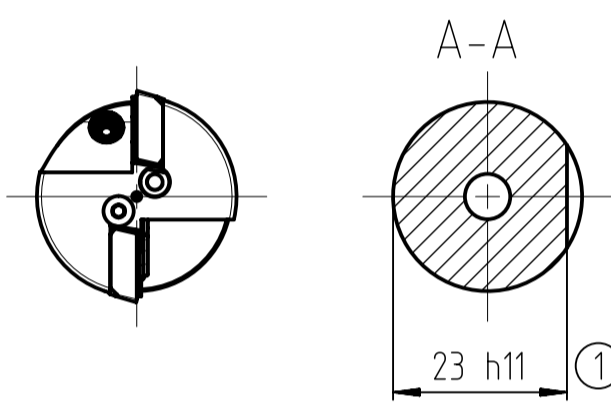
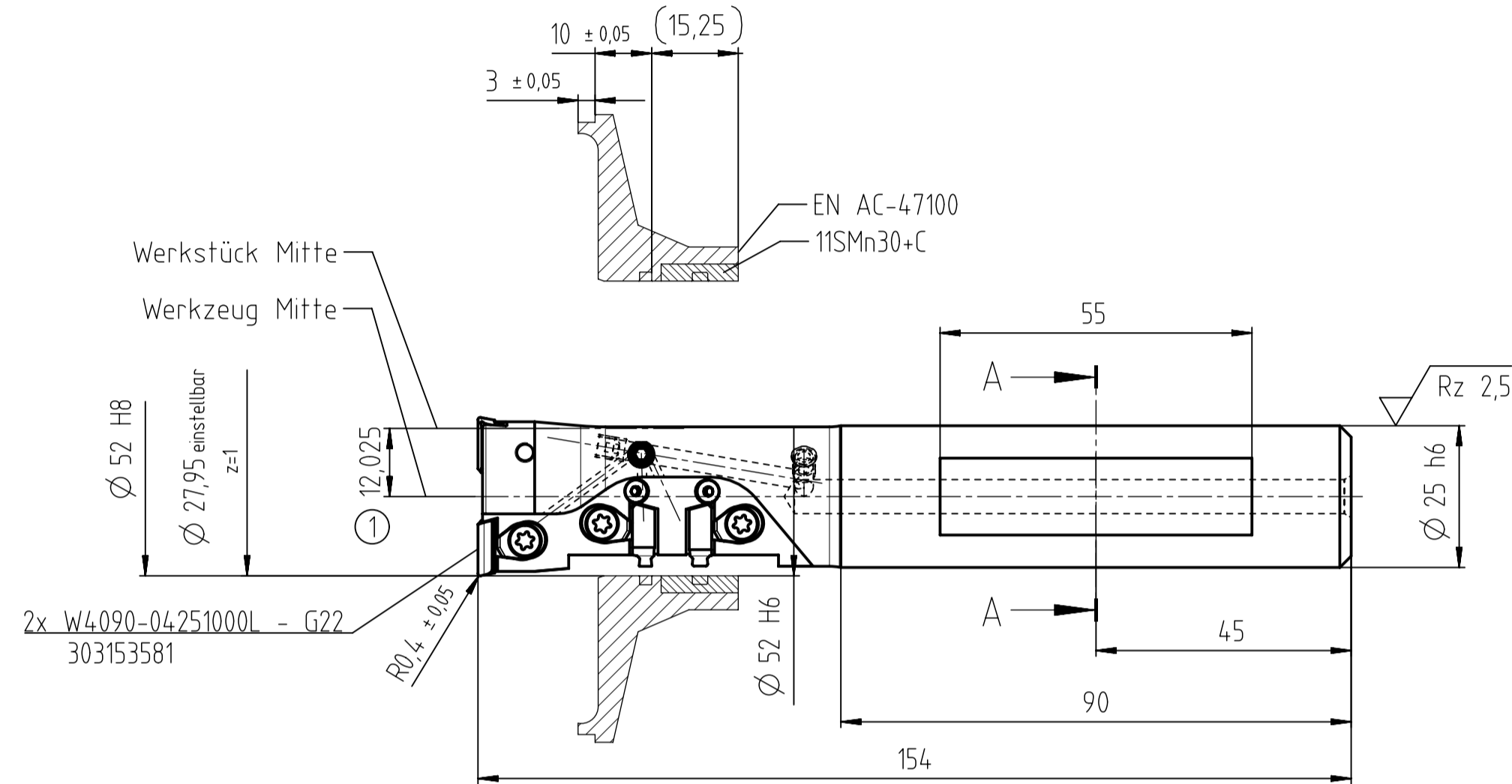
BM100-3000317

BM100-3000272

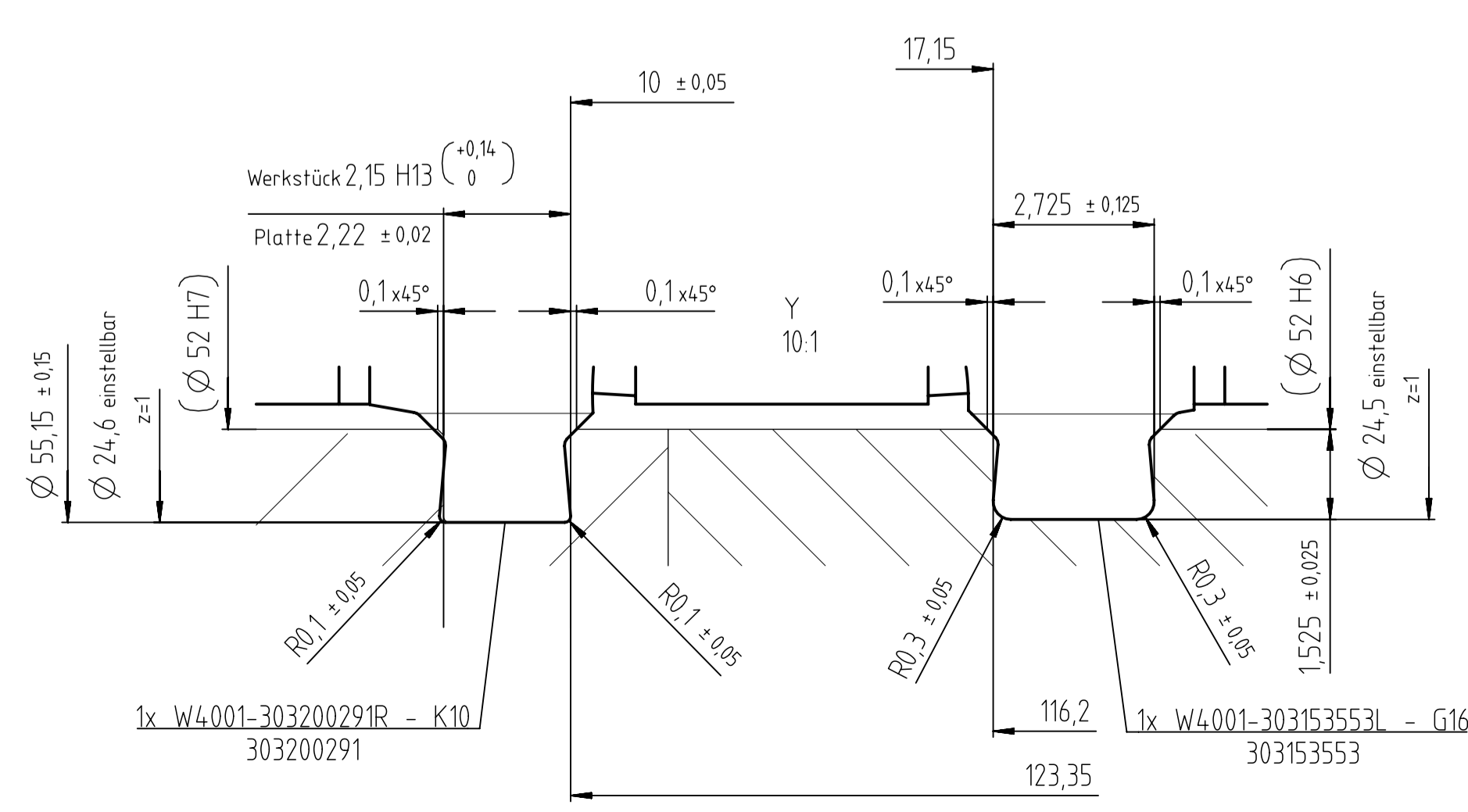
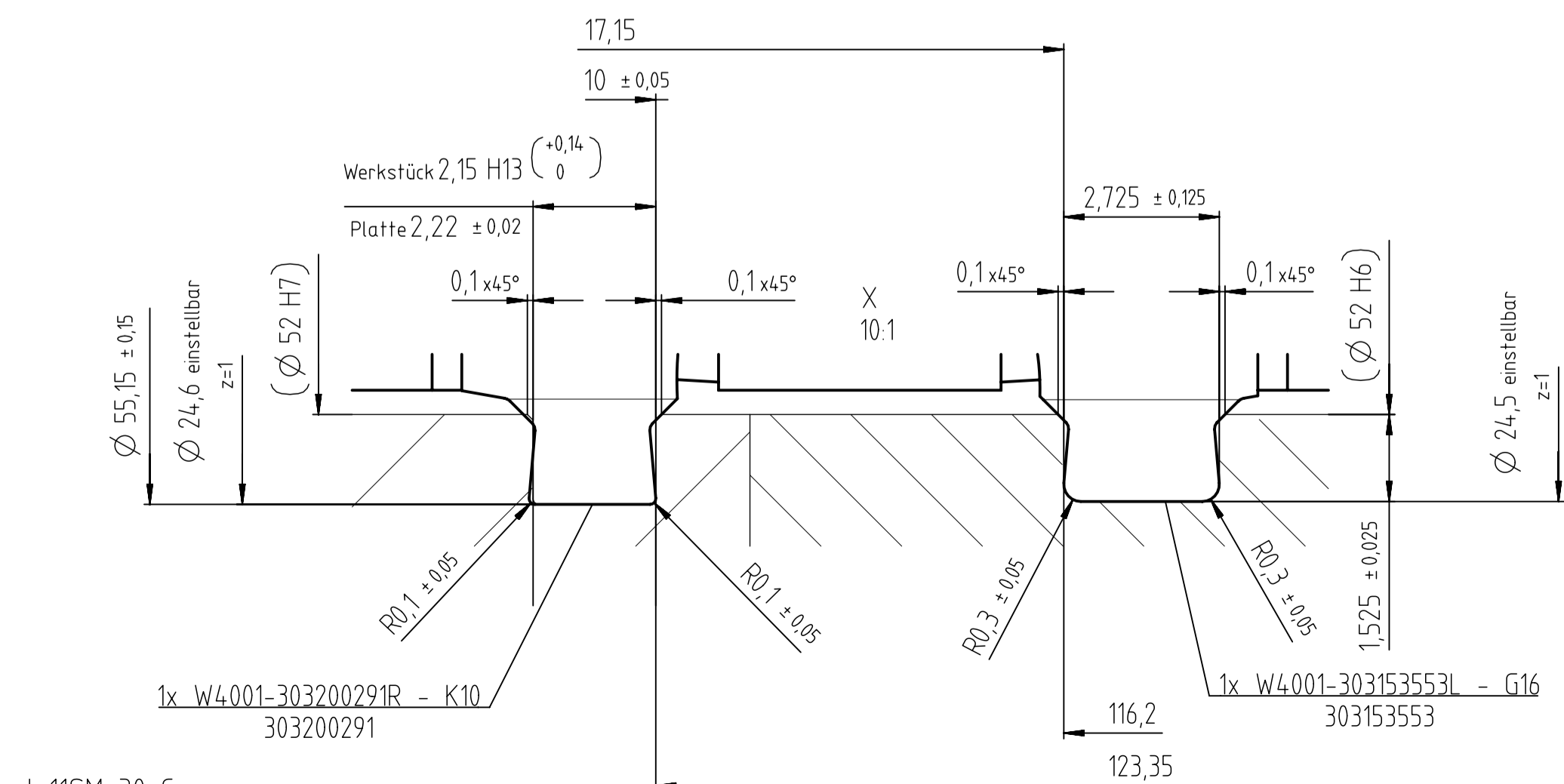
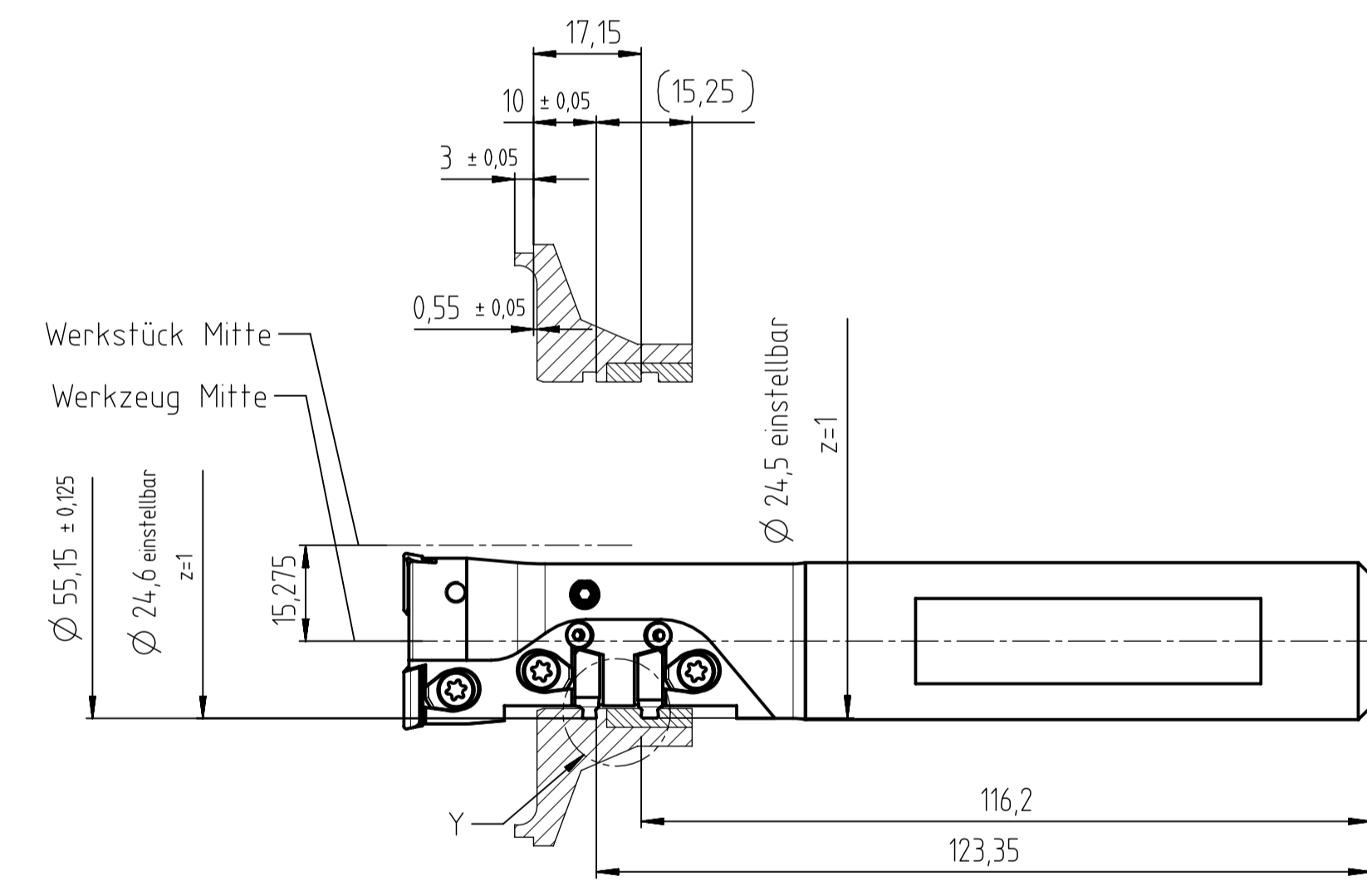
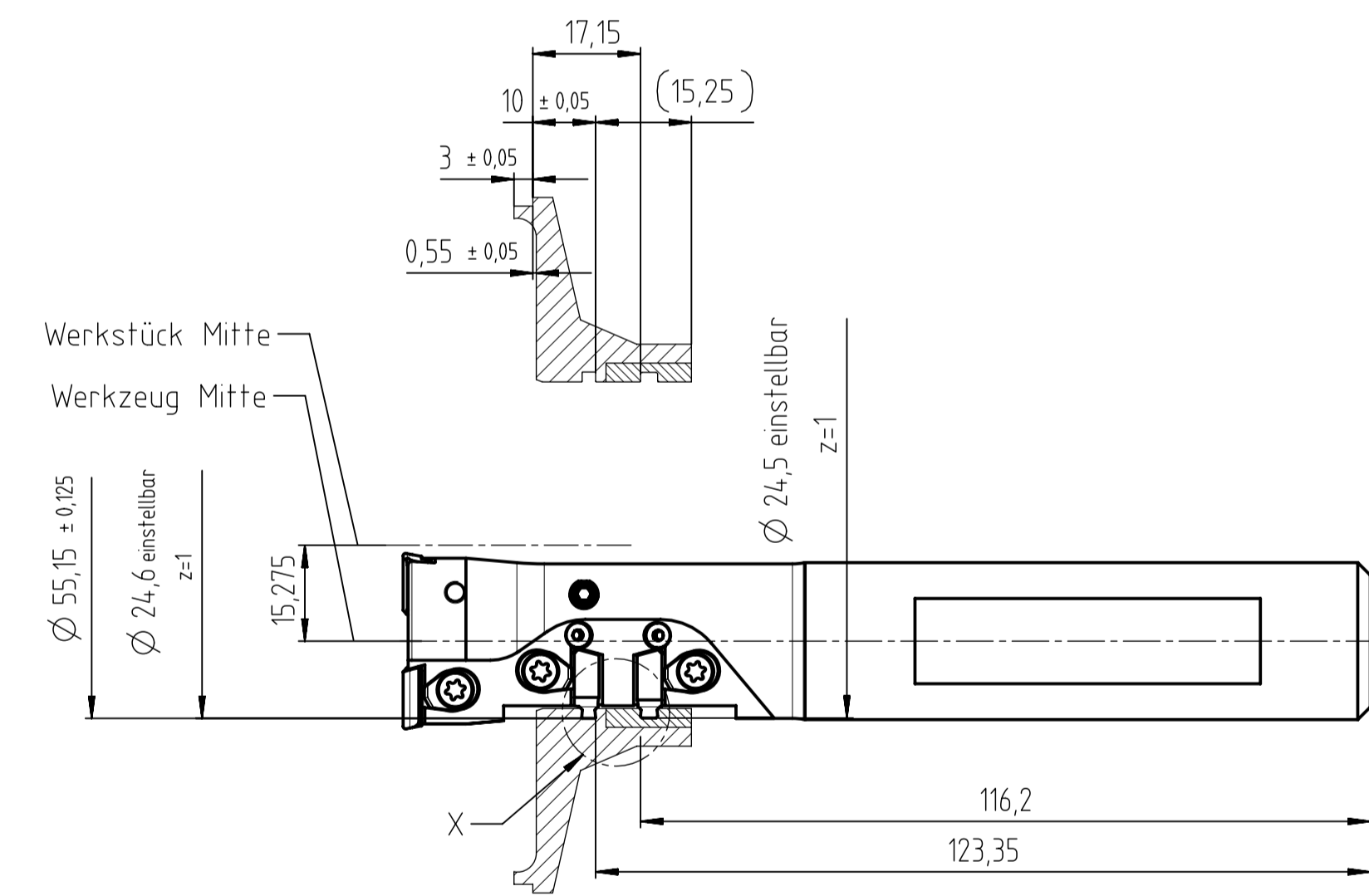
Schruppbearbeitung Durchmesser



Fertigbearbeitung Durchmesser



Fertigbearbeitung Einstiche



FA-Nr.	Datum	Unterschrift

Pos.	St.	Bezeichnung	Zeichnungsnummer	Abmessung	Materialnr.	Bemerkung
7	1	Sechskant-Schraubendr.	SW1.5-WINKEL		4,921 1,500	
6	1	Torx-Schraubendreher	TX15		1612 15,001	
5	1	Kuehlmittelschraube	E303210966		303210966	eingeklebt
4	2	Gewindestift	E2790-8		333048074	eingeklebt
3	4	Verstellelement	E2997		20056 2,500	Sw 1,5
2	4	Spannsatz	E1040		20050 3,500	Tx 15 - 34,5Ncm
1	1	Schaft	H4.090-303200382R		303200382	

UG Konstruktion	Massstab	Allgemeintoleranz	Format	Datum	Name	HOLLFELDER GUEHRING CUTTING TOOLS	Dreh- und Stechwerkzeug für Drehmaschine	Blatt 1 von 4 Bl.
Aenderung nur ueber CAD	1:1	DIN ISO 2768 - m	A1	14.9.16	Klische			
Diese Zeichnung ist Eigentum der Fa. Guehring KG. Sie darf weder vollständig noch teilweise reproduziert werden. Nachdruck, Verbreitung oder sonstiger Gebrauch ohne schriftliche Genehmigung ist untersagt.	alle nicht benannten Kanten (ausgenommen Plattensatz) graffire: 0,3 x 45°	vergruetet 1600 N/mm²	Werkstoff	12714	Hollfelder-Bezeichnung: H4.090-303200382R			

Werkzeug nicht gewuchtet zu zersp. Werkstoff: EN AC-47100 und 11SMn30+C