



Plan / Eckfräser

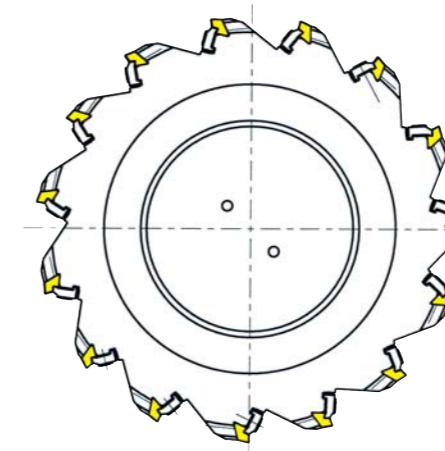
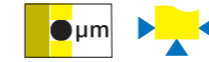
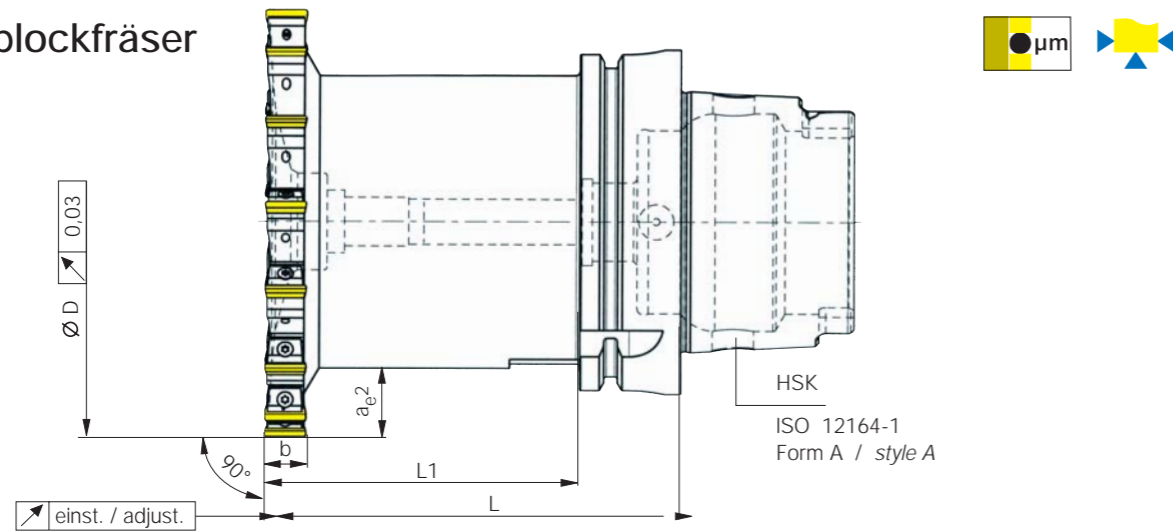
axial μm -genau einstellbar

Face milling cutters

axial μm -accurate adjustable



als Monoblockfräser



as monobloc milling cutter

ungleiche Teilung
uneven tooth-pitch

gewuchtet / balanced
G 6,3 bei / at 15.000 1/min

Bestellnummer Ordering code	HSK	Ø D	z	b	L1	L	ae 2	max U/min max rpm	Gewicht (kg) weight (kg)	Schneidplatte insert
Leichte und mittlere Zerspanung / light and medium machining										
H 6120-3200 6032 R	●	32	4	12 / 7*	40	60	4	50.000	0,2	W 612.-..... N/R/L
H 6120-4000 6032 R	●	32	5	12 / 7*	40	60	5,4	48.000	0,3	
H 6120-5000 6032 R	●	32	7	12 / 7*	40	60	9	45.000	0,4	
H 6120-3200 6040 R	●	40	4	12 / 7*	31,5	60	4,5	50.000	0,3	
H 6120-4000 6040 R	●	40	5	12 / 7*	33,5	60	5,4	48.000	0,4	
H 6120-5000 6040 R	●	40	7	12 / 7*	40	60	9	45.000	0,5	
H 6120-3200 8063 R	●	63	4	12 / 7*	31	80	4	50.000	0,9	
H 6120-4000 8063 R	●	63	5	12 / 7*	36	80	5,4	48.000	1,0	
H 6120-5000 8063 R	●	63	7	12 / 7*	39	80	9	45.000	1,1	
H 6120-6300 8063 R	●	63	8	12 / 7*	43	80	9	41.000	1,3	
H 6120-8000 8063 R	●	63	11	12 / 7*	54	80	9	36.000	1,6	
H 6120-1000 8063 R	●	63	13	12 / 7*	54	80	9	31.000	2,0	
H 6120-1250 8063 R	●	63	15	12 / 7*	54	80	11,5	23.000	2,4	
H 6120-4000 1080 R	●	80	5	12 / 7*	45	100	5	48.000	1,6	
H 6120-5000 1080 R	●	80	7	12 / 7*	45	100	9	45.000	1,8	
H 6120-6300 1080 R	●	80	8	12 / 7*	50	100	9	41.000	2,2	
H 6120-8000 1080 R	●	80	11	12 / 7*	74	100	9	36.000	2,8	
H 6120-1000 1080 R	●	80	13	12 / 7*	74	100	9	31.000	3,3	
H 6120-1250 1080 R	●	80	15	12 / 7*	74	100	11,5	23.000	3,9	

* PKD-Schneidplatten auch mit 7 mm Schneidenlänge lieferbar.
* PCD-inserts are also available with a cutting edge length of 7 mm.

Auf Anfrage alle Werkzeuge auch linksschneidend lieferbar.
On request all tools are also available as left-hand cutting version.

● ab Lager / ex stock

Bestellnummer Ordering code	HSK	Ø D	z	b	L1	L	ae 2	max U/min max rpm	Gewicht (kg) weight (kg)	Schneidplatte insert	
Leichte und mittlere Zerspanung / light and medium machining											
H 6120-4000 1210 R	●	100	5	12 / 7*	57	120	5,4	48.000	2,9	W 612.-..... N/R/L	
H 6120-5000 1210 R	●	100	7	12 / 7*	49	120	9	45.000	3,2		
H 6120-6300 1210 R	●	100	8	12 / 7*	52	120	9	41.000	3,6		
H 6120-8000 1210 R	●	100	11	12 / 7*	69	120	9	36.000	4,3		
H 6120-1000 1210 R	●	100	13	12 / 7*	91	120	9	31.000	5,6		
H 6120-1250 1210 R	●	100	15	12 / 7*	91	120	11,5	23.000	6,5		
H 6120-1600 1210 R	●	100	18	12 / 7*	91	120	14	16.000	7,5		
Reduzierte Zähnezahl, Schruppbearbeitung, Bearbeitung auf leistungsschwachen Maschinen reduced number of inserts, rough machining, machining on low-performance machines											
H 6121-8000 8063 R	●	63	6	12 / 7*	54	80	9	36.000	1,6		
H 6121-1000 8063 R	●	63	8	12 / 7*	54	80	9	31.000	2,0		
H 6121-1250 8063 R	●	63	10	12 / 7*	54	80	11,5	23.000	2,4		
H 6121-8000 1080 R	●	80	6	12 / 7*	74	100	9	36.000	2,8		
H 6121-1000 1080 R	●	80	8	12 / 7*	74	100	9	31.000	3,3		
H 6121-1250 1080 R	●	80	10	12 / 7*	74	100	11,5	23.000	3,9		
H 6121-8000 1210 R	●	100	6	12 / 7*	91	120	9	36.000	4,3		
H 6121-1000 1210 R	●	100	8	12 / 7*	91	120	9	31.000	5,6		
H 6121-1250 1210 R	●	100	10	12 / 7*	91	120	11,5	23.000	6,5		
H 6121-1600 1210 R	●	100	12	12 / 7*	91	120	14	16.000	7,5		

* PKD-Schneidplatten auch mit 7 mm Schneidenlänge lieferbar.
* PCD-inserts are also available with a cutting edge length of 7 mm.

Auf Anfrage alle Werkzeuge auch linksschneidend lieferbar.
On request all tools are also available as left-hand cutting version.

● ab Lager / ex stock



Schneidplatten

präzisionsgeschliffen

Indexable inserts

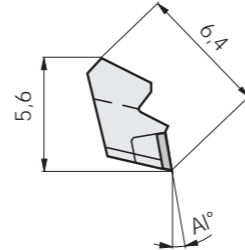
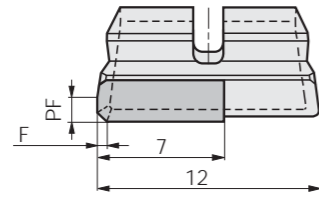
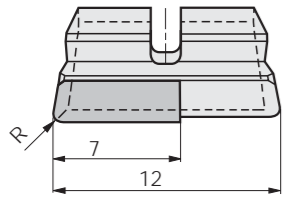
precision ground



Schneidplatte / Insert W 6127-.... R

PKD / PCD and PCBN

mit Radius (R) oder mit Fase (F) und Planfase (PF)
with radius (R) or with chamfer (F) and wiper geometry (PF)

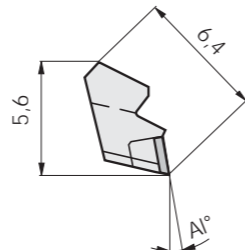
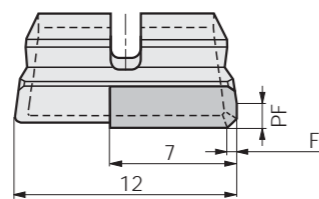
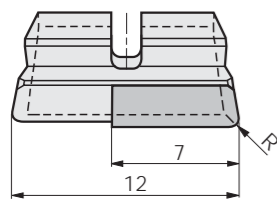


ISO-Code	Bestellnummer Ordering code	R	AL°	F	PF	PKD PCD	PKD 3 PCD 3	PKD C PCD C	PKD 1 PCD 1	CBN CBN	CBN 8 CBN 8
BPHX 1203 ADFRLT1S	W 6127-0318 0045 R		0°	0,3 x 45°	1	●	●	○	○		
BPHX 1203 ADFRLPT1S	W 6127-0318 1045 R		10°	0,3 x 45°	1	●	○	○	○		
BPHX 1203 ADFRLBT1S	W 6127-0318 6445 R		6°	0,3 x 45°	1	●	○	○	○		
BPHX 1203 PDFRLT1S	W 6127-0418 0000 R	0,4	0°			●	○	○	○		
BPHX 1203 PD03FRLNT1S	W 6127-0318 0000 R	0,3	0°			●	●	○	○		
BPHX 1203 PD02FRLNT1S	W 6127-0218 0000 R	0,2	0°			●	○	○	○		
BPHX 1203 AD01FRLNT1S	W 6127-0301 0045 R	0,1	0°	0,3 x 45°		●	○	○	○		
BPHX 1203 AD15FRLT1S	W 6127-0315 0045 R	15	0°	0,3 x 45°		●			●		
BPHX 1203 PD08SRLNT1S	W 6127-0818 0011 R	0,8	0°		1,6					○	●

Schneidplatte / Insert W 6127-.... L

PKD / PCD and PCBN

mit Radius (R) oder mit Fase (F) und Planfase (PF)
with radius (R) or with chamfer (F) and wiper geometry (PF)



ISO-Code	Bestellnummer Ordering code	R	AL°	F	PF	PKD PCD	PKD 3 PCD 3	PKD C PCD C	PKD 1 PCD 1	CBN CBN	CBN 8 CBN 8
BPHX 1203 ADFLLT1S	W 6127-0318 0045 L		0°	0,3 x 45°	1	●	●	○	○	○	○
BPHX 1203 PDFLLT1S	W 6127-0418 0000 L	0,4	0°			●	○	○	○		

- Lager / ex stock
- kurzfristig lieferbar
in short time available

Schneidplatten PKD
Inserts PCD
W 6127-.... R
W 6127-.... L



Bestellbeispiel:
Ordering example: 10 Stück / piece
W 6127-0318 0045 R PKD / PCD

Holfelder services

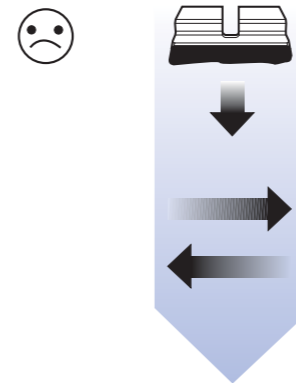
für PKD und PCBN Schneidplatten

Mit unserem Regenerierungs- bzw. Nachschleifservice garantieren wir einen dauerhaften und konstanten Einsatz Ihrer Werkzeuge auf höchstem Niveau. Der hierbei erzeugte Originalanschliff sichert eine gleichbleibende Qualität Ihrer Werkstücke und eine konstante Standzeit im Vergleich zu neuen Schneidplatten.

Regenerierungs-Service / Regeneration service

für für

W 3108... / W 3120... PKD / PCD / PCBN
W 6120... / W 6127... PKD / PCD / PCBN



1. Gutschrift für zurückgeschickte Schneidplatten
⇒ ca. 20% des Neupreises



2. Berechnung der neuen Schneidplatten



Schneidplatten können in beliebiger Menge zum Regenerieren geschickt werden.

- Vorteil:**
- kurze Durchlaufzeit
 - konstante Werkzeugabmessungen (L und Ø D)



1. Credit note for returned inserts
⇒ about 20% of the original price

2. Invoicing of the new inserts

inserts can be sent for regeneration in the quantities desired.

- Advantage:**
- short flow time
 - constant tool dimensions (L and Ø D)

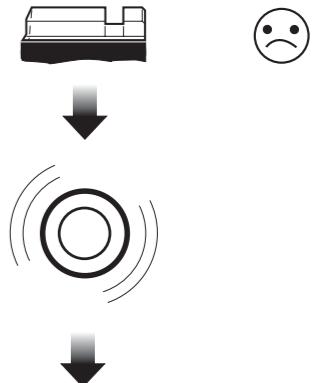
for PCD and PCBN inserts

Thanks to our regeneration and regrinding service we can guarantee a long-term and constant application of your tools on the highest level. Compared to new inserts the original grinding guarantees a constant quality of your workpieces and a constant tool life.

Nachschleif-Service / Regrinding service

für für

W 2080... PKD / PCD



Berechnung der Nachschleif-Kosten



Es empfiehlt sich die Schneidplatten im Satz zum Nachschleifen zu schicken. Erfahrungsgemäß kann von max. 3 Nachschleifen ausgegangen werden. Jedoch sollte die Verschleißmarkenbreite an den Schneidplatten den Wert von 0,1mm nicht überschreiten!

Für weitere Informationen stehen wir Ihnen gerne zur Verfügung.

Telefon: +49 (0) 911-64 19 22-0 • Fax: +49 (0) 911-64 19 22-10
• E-mail: info@holfelder-cuttingtools.de

Invoicing of the regrinding costs

We recommend to send us the complete set of inserts for regrinding. Experience has shown that inserts can be reground three times at a maximum. However the wear pattern should not exceed 0,1 mm per regrinding!

We are always at your disposal for further information.