



Mini-Bohrstangen

ab 4 mm Bearbeitungsdurchmesser
Schaft mit Spannfläche

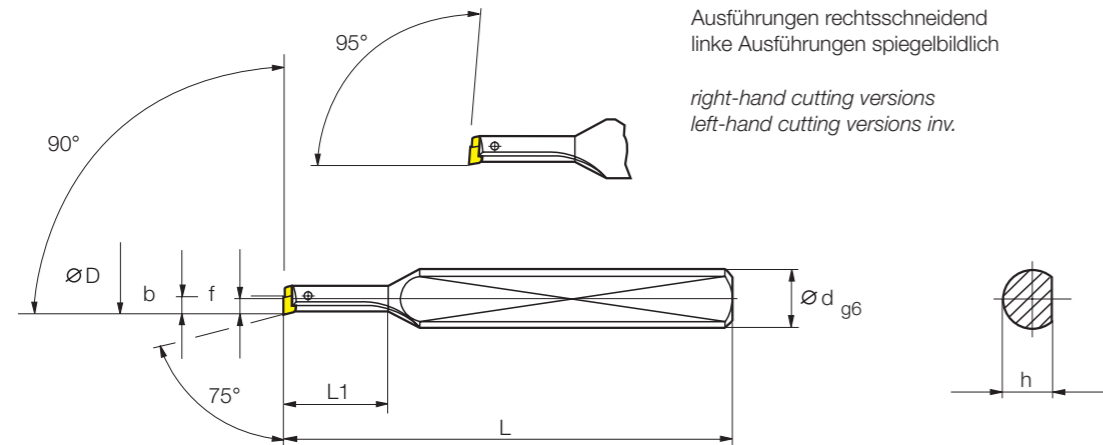
Mini-Boring bars

working diameter starting from 4 mm
shank with clamping surface



90° / 95° Einstellwinkel / approach angle

75° Eckenwinkel / corner angle



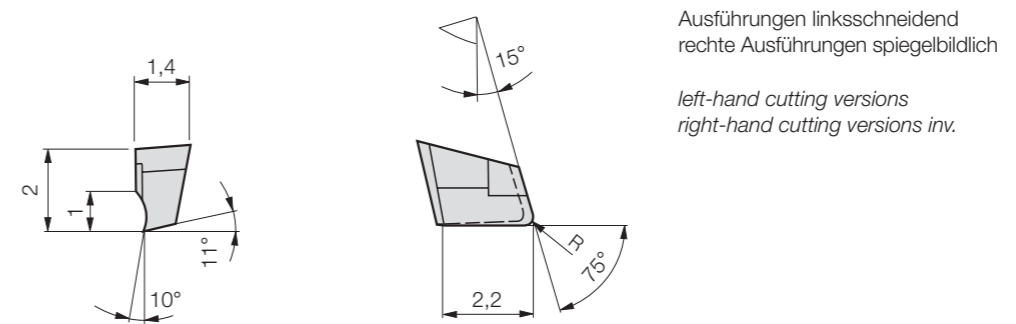
Bestellnr. / Ordering code ISO-Code	Ø D	Ø d	f	b	h	L1	L	Schneidplatten * inserts *	
90° Einstellwinkel / approach angle									
H 7502-0801 0290 R S08D-CEFP-R 02	●	4	8	2,1	2,2	6,6	14	60	W 7502-....L
H 7502-0801 0290 L S08D-CEFP-L 02	●	4	8	2,1	2,2	6,6	14	60	W 7502-....R
95° Einstellwinkel / approach angle									
H 7502-0801 0295 R S08D-CELP-R 02	●	4	8	2,1	2,2	6,6	14	60	W 7502-....L
H 7502-0801 0295 L S08D-CELP-L 02	●	4	8	2,1	2,2	6,6	14	60	W 7502-....R

* Linke Bohrstanen sind mit rechten Schneidplatten zu bestücken und rechte Bohrstanen mit linken Schneidplatten !
* Left-hand boring bars have to be fitted with right-hand inserts and right-hand boring bars with left-hand inserts !

● ab Lager / ex stock

Schneidplatte / Insert W 7502-.... L/R *

HM / HM beschichtet / carbide / carbide coated



ISO-Code	Bestellnummer Ordering code	R	Schneidstoff / cutting grade					
			unbeschichtet uncoated			beschichtet coated		
			P10	P40	K10	H25	H26	
BEGF 030201 L10	W 7502-0010 1020 L	0,05	○	●	●	○	●	
BEGF 030202 L10	W 7502-0210 1020 L	0,2	○	●	●	○	●	
BEGF 030201 R10	W 7502-0010 1020 R	0,05	○	●	●	○	●	
BEGF 030202 R10	W 7502-0210 1020 R	0,2	○	●	●	○	●	

Weitere Schneidstoffe, Beschichtungen und Geometrien auf Anfrage.
Further cutting material, coatings and geometries on request.

* Linke Bohrstanen sind mit rechten Schneidplatten zu bestücken und rechte Bohrstanen mit linken Schneidplatten !
* Left-hand boring bars have to be fitted with right-hand inserts and right-hand boring bars with left-hand inserts !

● ab Lager / ex stock ○ auf Anfrage / on request



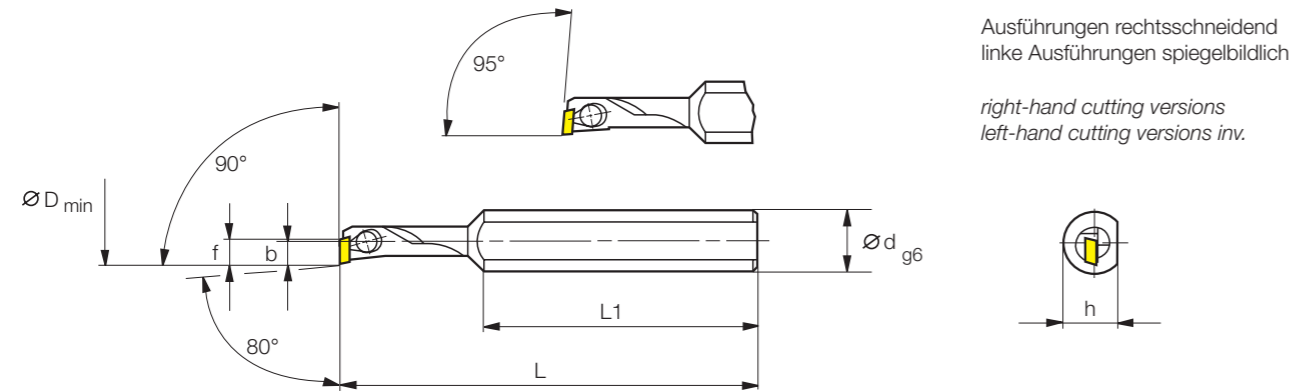
Bohrstangen / Boring bars

ab 5 mm Bearbeitungsdurchmesser
working diameter starting from 5 mm

90° / 95° Einstellwinkel / approach angle

80° Eckenwinkel / corner angle

Schaft mit Spannfläche / shank with clamping flange



Bestellnr. / Ordering code ISO-Code	ØD min	Ød	f	h	b	L1	L	Schneidplatte* inserts*
90° Einstellwinkel / 90° approach angle								
H 1733-0800 2890 R/L S08C-CBFP-R/L 04-28	● 5	8	2,8	7	3,25	36	55	W 1733-.....L/R
H 1733-0800 3390 R/L S08C-CBFP-R/L 04-33	● 6	8	3,3	7	3,25	36	55	
H 1733-0800 3890 R/L S08D-CBFP-R/L 04-38	● 7	8	3,8	7	3,25	36	65	
H 1733-0800 4390 R/L S08D-CBFP-R/L 04-43	● 8	8	4,3	7	3,25	36	65	
95° Einstellwinkel / 95° approach angle								
H 1733-0800 2895 R/L S08C-CBLP-R/L 04-28	● 5	8	2,8	7	3,25	36	55	
H 1733-0800 3395 R/L S08C-CBLP-R/L 04-33	● 6	8	3,3	7	3,25	36	55	
H 1733-0800 3895 R/L S08D-CBLP-R/L 04-38	● 7	8	3,8	7	3,25	36	65	
H 1733-0800 4395 R/L S08D-CBLP-R/L 04-43	● 8	8	4,3	7	3,25	36	65	

* Linke Bohrstanen sind mit rechten Schneidplatten zu bestücken und rechte Bohrstanen mit linken Schneidplatten !
* Left-hand boring bars have to be fitted with right-hand inserts and right-hand boring bars with left-hand inserts !

● ab Lager / ex stock



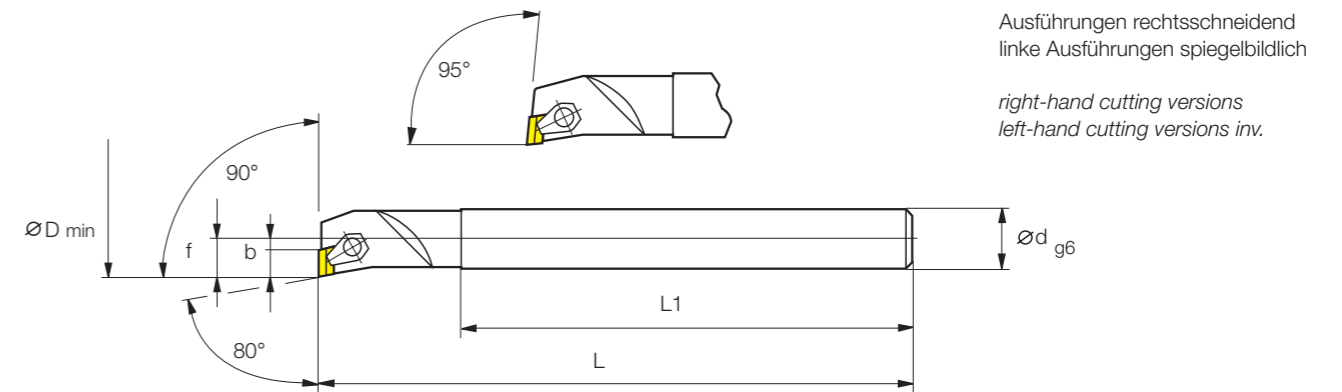
Bohrstangen / Boring bars

ab 6 mm Bearbeitungsdurchmesser
working diameter starting from 6 mm

90° / 95° Einstellwinkel / approach angle

80° Eckenwinkel / corner angle

Schaft runde Ausführung / shank round version



Bestellnummer / Ordering code ISO-Code	ØD min	Ød	f	b	L1	L	Schneidplatten* inserts*
90° Einstellwinkel 90° approach angle							
H 8003-0600 0390 R/L S06D-CBFP-R/L 03	● 6	6	3,25	3,0	44	60	W 8003-.....L/R
H 8005-0600 0490 R/L S06D-CBFP-R/L 05	● 8	6	4,5	4,5	44	60	W 8005-.....L/R
H 8005-0800 0590 R/L S08F-CBFP-R/L 05	● 10	8	5,5	4,5	60	80	
H 8005-1000 0690 R/L S10H-CBFP-R/L 05	● 12	10	6,5	4,5	76	100	
H 8008-1200 0890 R/L S12K-CBFP-R/L08	● 15	12	8,5	7,4	95	125	W 8008-.....L/R
H 8008-1600 1190 R/L S16M-CBFP-R/L 08	● 20	16	11,0	7,4	110	150	
H 8008-2000 1290 R/L S20Q-CBFP-R/L 08	● 25	20	12,5	7,4	130	180	
H 8012-2500 1690 R/L S25R-CBFP-R/L 12	○ 36	25	16,0	11,7	135	200	W 8012-.....L/R
H 8012-3200 2090 R/L S32S-CBFP-R/L 12	○ 40	32	20,0	11,7	170	250	
95° Einstellwinkel 95° approach angle							
H 8003-0600 0395 R/L S06D-CBLP-R/L 03	● 6	6	3,25	3,0	44	60	W 8003-.....L/R
H 8005-0600 0495 R/L S06D-CBLP-R/L 05	● 8	6	4,5	4,5	44	60	W 8005-.....L/R
H 8005-0800 0595 R/L S08F-CBLP-R/L 05	● 10	8	5,5	4,5	60	80	
H 8005-1000 0695 R/L S10H-CBLP-R/L 05	● 12	10	6,5	4,5	76	100	
H 8008-1200 0895 R/L S12K-CBLP-R/L08	● 15	12	8,5	7,4	95	125	W 8008-.....L/R
H 8008-1600 1195 R/L S16M-CBLP-R/L 08	● 20	16	11,0	7,4	110	150	
H 8008-2000 1295 R/L S20Q-CBLP-R/L 08	● 25	20	12,5	7,4	130	180	
H 8012-2500 1695 R/L S25R-CBLP-R/L 12	○ 36	25	16,0	11,7	135	200	W 8012-.....L/R
H 8012-3200 2095 R/L S32S-CBLP-R/L 12	○ 40	32	20,0	11,7	170	250	

* Linke Bohrstanen sind mit rechten Schneidplatten zu bestücken und rechte Bohrstanen mit linken Schneidplatten !
* Left-hand boring bars have to be fitted with right-hand inserts and right-hand boring bars with left-hand inserts !

● ab Lager / ex stock
○ auf Anfrage / on request



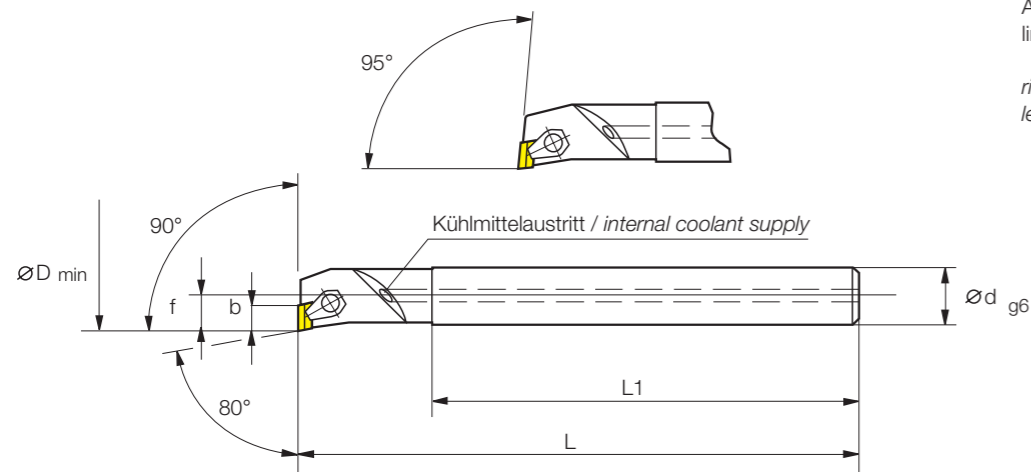
Bohrstangen / Boring bars

mit HM Schaft *with carbide shank*
ab 6 mm Bearbeitungsdurchmesser
working diameter starting from 6 mm

90° / 95° Einstellwinkel / *approach angle*

80° Eckenwinkel / *corner angle*

zentrale Kühlmittelzuführung / *internal coolant supply*



Ausführungen rechtsschneidend
linke Ausführungen spiegelbildlich

*right-hand cutting versions
left-hand cutting versions inv.*



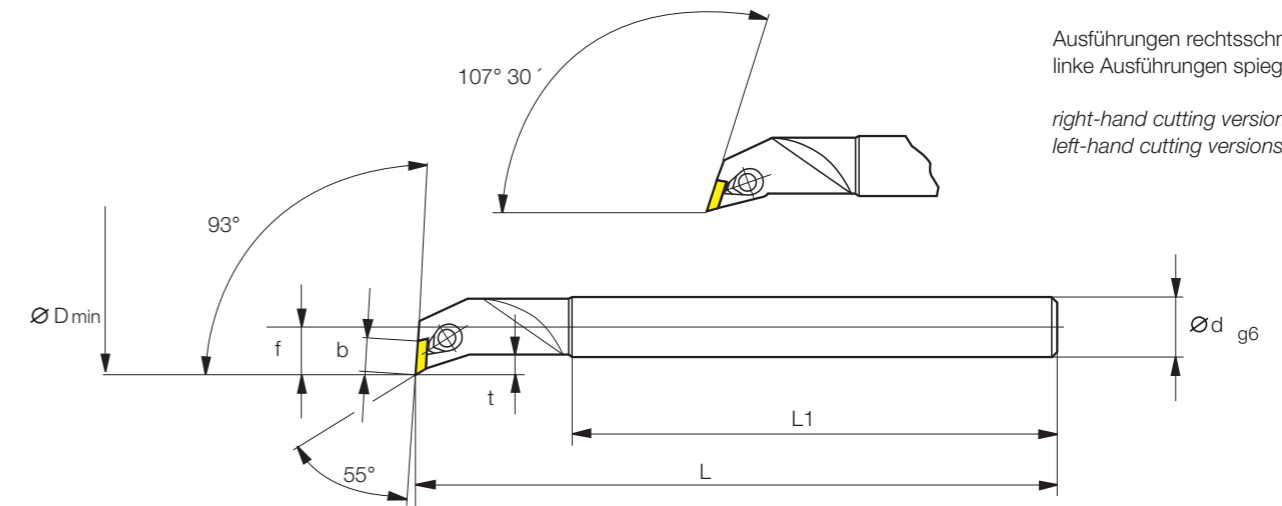
Kopierbohrstangen Copying boring bars

ab Ø 12 mm / *starting from Ø 12 mm*

93° / 107°30' Einstellwinkel / *approach angle*

55° Eckenwinkel / *corner angle*

Schaft runde Ausführung / *shank round version*



Ausführungen rechtsschneidend
linke Ausführungen spiegelbildlich

*right-hand cutting versions
left-hand cutting versions inv.*

Bestellnummer / Ordering code ISO-Code		Ø D min	Ø d	f	b	L1	L	Schneidplatten* inserts *
90° Einstellwinkel 90° approach angle	95° Einstellwinkel 95° approach angle							
HH 8003-0600 0390 R/L E06H-CBFP-R/L 03	HH 8003-0600 0395 R/L E06H-CBLP-R/L 03	● 6	6	3,25	3,0	70	100	W 8003-.... ..L/R
HH 8005-0600 0490 R/L E06H-CBFP-R/L 05	HH 8005-0600 0495 R/L E06H-CBLP-R/L 05	● 8	6	4,5	4,5	84	100	W 8005-.... ..L/R
HH 8005-0800 0590 R/L E08K-CBFP-R/L 05	HH 8005-0800 0595 R/L E08K-CBLP-R/L 05	● 10	8	5,5	4,5	105	125	↓
HH 8005-1000 0690 R/L E10M-CBFP-R/L 05	HH 8005-1000 0695 R/L E10M-CBLP-R/L 05	● 12	10	6,5	4,5	126	150	↓
HH 8008-1200 0890 R/L E12Q-CBFP-R/L 08	HH 8008-1200 0895 R/L E12Q-CBLP-R/L08	● 15	12	8,5	7,4	150	180	W 8008-.... ..L/R
HH 8008-1600 1190 R/L E16R-CBFP-R/L 08	HH 8008-1600 1195 R/L E16R-CBLP-R/L 08	● 20	16	11,0	7,4	160	200	↓

* Linke Bohrstangen sind mit rechten Schneidplatten zu bestücken und rechte Bohrstangen mit linken Schneidplatten !

* *Left-hand boring bars have to be fitted with right-hand inserts and right-hand boring bars with left-hand inserts !*

● ab Lager / ex stock

Bestellnummer / Ordering code ISO-Code		Ø D min	Ø d	f	b	t	L1	L	Schneidplatten* inserts *
93° Einstellwinkel 93° approach angle	107° 30' Einstellwinkel 107° 30' approach angle								
H 5506-1000 0793 R/L S10H-CKUP-R/L 07	H 5506-1000 0707 R/L S10H-CKQP-R/L 07	● 12	10	7,0	6,8	2,5	75	100	W 5506-.... ..L/R
H 5506-1200 0993 R/L S12K-CKUP-R/L 07	H 5506-1200 0907 R/L S12K-CKQP-R/L 07	● 16	12	9,5	6,8	4,0	95	125	↓
H 5506-1600 1293 R/L S16M-CKUP-R/L 07	H 5506-1600 1207 R/L S16M-CKQP-R/L 07	● 20,5	16	12,5	6,8	5,0	110	150	↓

* Linke Bohrstangen sind mit rechten Schneidplatten zu bestücken und rechte Bohrstangen mit linken Schneidplatten !

* *Left-hand boring bars have to be fitted with right-hand inserts and right-hand boring bars with left-hand inserts !*

● ab Lager / ex stock



Schneidplatten präzisionsgeschliffen

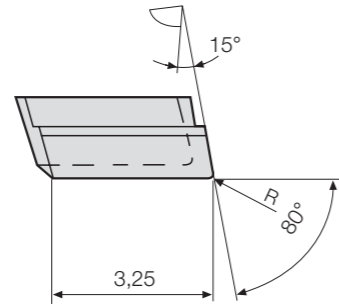
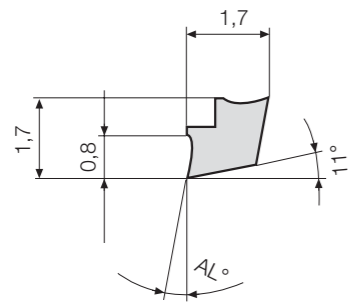
für Bohrstangen ab 5 mm Bearbeitungsdurchmesser

Indexable inserts precision ground

for boring bars starting from 5 mm working diameter

Wendeschneidplatte / Insert W 1733-.... L/R *

HM / HM beschichtet / *carbide / carbide coated*



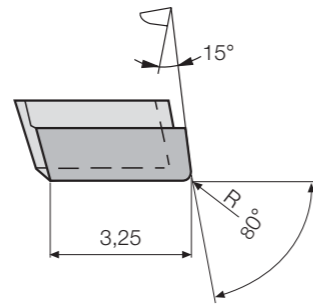
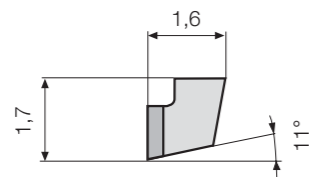
Ausführung linksschneidend
rechte Ausführung spiegelbildlich

*left-hand cutting version
right-hand cutting version inv.*

ISO-Code	Bestellnummer Ordering code	L / R	AL°	Schneidstoff / cutting grade					
				unbeschichtet uncoated carbide		beschichtet coated carbide			
				P10	P40	K10	H02	H06	H26
BPGF 040101 L08	W 1733-0008 1000 L/R	0,05	10°	●	●	●	●	●	●
BPGF 040102 L08	W 1733-0208 1000 L/R	0,2	10°	●	●	●	●	●	●
BPGX 040101 L08	W 1733-0008 1620 L/R	0,05	16°	○	○	●	●	○	
BPGX 040102 L08	W 1733-0208 1620 L/R	0,2	16°	○	○	●	●	○	

Schneidplatte / Insert W 1733-.... L/R *

PKD / PCD - Fullface



Ausführung linksschneidend
rechte Ausführung spiegelbildlich

*left-hand cutting version
right-hand cutting version inv.*

ISO-Code	Bestellnummer Ordering code	L / R	PKD / PCD
BPGN 040101 L00	W 1733-0000 0000 L/R	0,05	●
BPGN 040102 L00	W 1733-0200 0000 L/R	0,2	●
BPGN 040104 L00	W 1733-0400 0000 L/R	0,4	●

* Hinweis: Linke Bohrstangen sind mit rechten Schneidplatten zu bestücken und rechte Bohrstangen mit linken Schneidplatten !
* Please note: Left-hand boring bars have to be fitted with right-hand inserts and right-hand boring bars with left-hand inserts !

Weitere Schneidstoffe, Beschichtungen und Geometrien auf Anfrage.
Further cutting material, coatings and geometries on request.

● Lager / ex stock ○ auf Anfrage / on request



präzisionsgeschliffen Schneidplatten

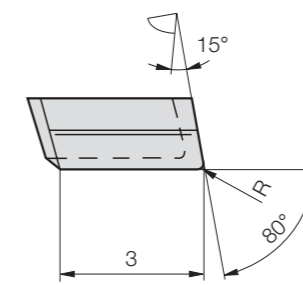
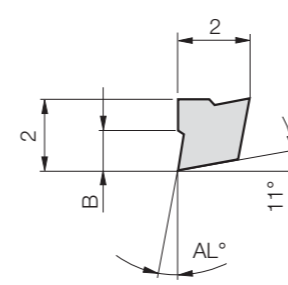
für Bohrstangen ab 6 mm Bearbeitungsdurchmesser

precision ground **Indexable inserts**

for boring bars starting from 6 mm working diameter

Wendeschneidplatte / Insert W 8003-.... L/R *

HM / HM beschichtet / *carbide / carbide coated*



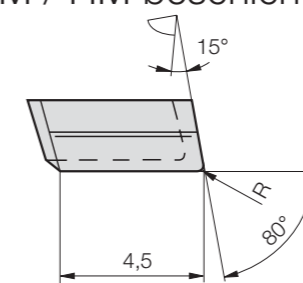
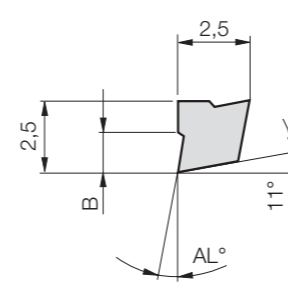
Ausführungen linksschneidend
rechte Ausführungen spiegelbildlich

*left-hand cutting versions
right-hand cutting versions inv.*

ISO-Code	Bestellnummer Ordering code	R	B	AL°	Schneidstoff / cutting grade				
					unbeschichtet uncoated carbide		beschichtet coated carbide		
					P10	P40	K10	H25	H26
BPGF 030201 L/R 14	W 8003-0014 1020 L/R	0,05	1,4	10°	●	●	●	○	●
BPGF 030202 L/R 14	W 8003-0214 1020 L/R	0,2	1,4	10°	●	●	●	○	●

Wendeschneidplatte / Insert W 8005-.... L/R *

HM / HM beschichtet / *carbide / carbide coated*



Ausführung linksschneidend
rechte Ausführung spiegelbildlich

*left-hand cutting version
right-hand cutting version inv.*

ISO-Code	Bestellnummer Ordering code	R	B	AL°	Schneidstoff / cutting grades				
					unbeschichtet uncoated carbide		beschichtet coated carbide		
					P10	P40	K10	H25	H26
BPGF 050301 L/R 12	W 8005-0012 1020 L/R	0,05	1,2	10°	●	●	●	○	●
BPGF 050302 L/R 12	W 8005-0212 1020 L/R	0,2	1,2	10°	●	●	●	●	●
BPGF 050304 L/R 16	W 8005-0416 1020 L/R	0,4	1,6	10°	●	●	●	●	●

* Hinweis: Linke Bohrstangen sind mit rechten Schneidplatten zu bestücken und rechte Bohrstangen mit linken Schneidplatten !
* Please note: Left-hand boring bars have to be fitted with right-hand inserts and right-hand boring bars with left-hand inserts !

Weitere Schneidstoffe, Beschichtungen und Geometrien auf Anfrage.
Further cutting material, coatings and geometries on request.

● Lager / ex stock ○ auf Anfrage / on request



Schneidplatten

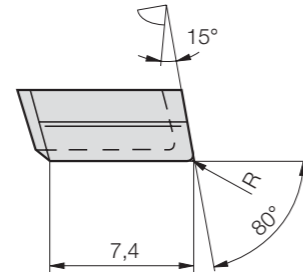
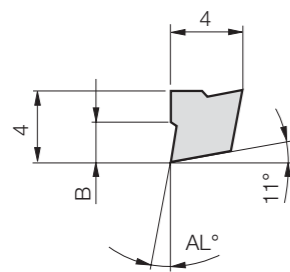
für Bohrstangen ab 6 mm Bearbeitungsdurchmesser

Indexable inserts

for boring bars starting from 6 mm working diameter

Wendeschneidplatte / Insert W 8008-.... L/R *

HM / HM beschichtet / carbide / carbide coated



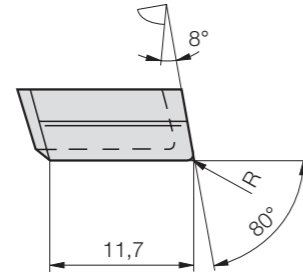
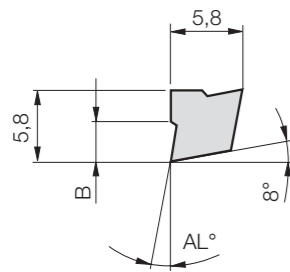
Ausführung linksschneidend
rechte Ausführung spiegelbildlich

left-hand cutting version
right-hand cutting version inv.

ISO-Code	Bestellnummer Ordering code	R	B	AL°	Schneidstoff / cutting grades				
					unbeschichtet uncoated carbide		beschichtet coated carbide		
					P10	P40	K10	H25	H26
BPGF 080402 L/R 18	W 8008-0218 1000 L/R	0,2	1,8	10°	●	●	●	○	●
BPGF 080404 L/R 22	W 8008-0422 1000 L/R	0,4	2,2	10°	●	●	●	●	●
BPGF 080408 L/R 26	W 8008-0826 1000 L/R	0,8	2,6	10°	●	●	●	●	●
BPGX 080402 L/R 26	W 8008-0226 2420 L/R	0,2	2,6	24°	○	●	●	○	●
BPGX 080404 L/R 26	W 8008-0426 2420 L/R	0,4	2,6	24°	○	●	●	○	●

Wendeschneidplatte / Insert W 8012-.... L/R *

HM / HM beschichtet / carbide / carbide coated



Ausführung linksschneidend
rechte Ausführung spiegelbildlich

left-hand cutting version
right-hand cutting version inv.

ISO-Code	Bestellnummer Ordering code	R	B	AL°	Schneidstoff / cutting grades				
					unbeschichtet uncoated carbide		beschichtet coated carbide		
					P10	P40	K10	H25	H26
BPGF 120604 L/R 22	W 8012-0422 1000 L/R	0,4	2,2	10°	●	●	●	○	●
BPGF 120608 L/R 26	W 8012-0826 1000 L/R	0,8	2,6	10°	●	●	●	●	●
BPGX 120604 L/R 36	W 8012-0436 2420 L/R	0,4	3,6	24°	○	●	●	○	●
BPGX 120608 L/R 36	W 8012-0836 2420 L/R	0,8	3,6	24°	○	●	●	○	●

* Hinweis: Linke Bohrstangen sind mit rechten Schneidplatten zu bestücken und rechte Bohrstangen mit linken Schneidplatten !

* Please note: Left-hand boring bars have to be fitted with right-hand inserts and right-hand boring bars with left-hand inserts !

Weitere Schneidstoffe, Beschichtungen und Geometrien auf Anfrage.
Further cutting material, coatings and geometries on request.

● Lager / ex stock ○ auf Anfrage / on request



Schneidplatten

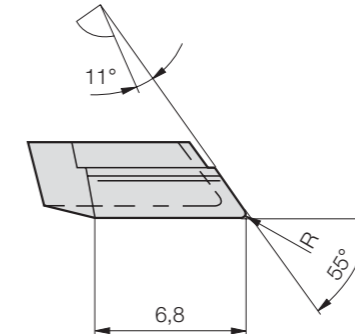
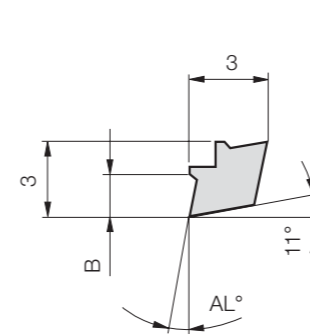
für Bohrstangen ab 12 mm Bearbeitungsdurchmesser

Indexable inserts

for boring bars starting from 12 mm working diameter

Wendeschneidplatte / Insert W 5506-.... L/R *

HM / HM beschichtet / carbide / carbide coated



Ausführungen linksschneidend
rechte Ausführungen spiegelbildlich

left-hand cutting versions
right-hand cutting versions inv.

ISO-Code	Bestellnummer Ordering code	R	B	AL°	Schneidstoff / cutting grade				
					unbeschichtet uncoated carbide		beschichtet coated carbide		
					P10	P40	K10	H25	H26
KPGF 070302 L/R 10	W 5506-0210 1000 L/R	0,2	1,0	10°	●	●	●	●	○
KPGF 070304 L/R 14	W 5506-0414 1000 L/R	0,4	1,4	10°	●	●	●	●	○
KPGX 070302 L/R 14	W 5506-0214 1620 L/R	0,2	1,4	16°	○	○	●	○	○
KPGX 070304 L/R 14	W 5506-0414 1620 L/R	0,4	1,4	16°	○	○	●	○	○

* Hinweis: Linke Bohrstangen sind mit rechten Schneidplatten zu bestücken und rechte Bohrstangen mit linken Schneidplatten !

* Please note: Left-hand boring bars have to be fitted with right-hand inserts and right-hand boring bars with left-hand inserts !

Weitere Schneidstoffe, Beschichtungen und Geometrien auf Anfrage.
Further cutting material, coatings and geometries on request.

● Lager / ex stock ○ auf Anfrage / on request