



Kurzklemmhalter

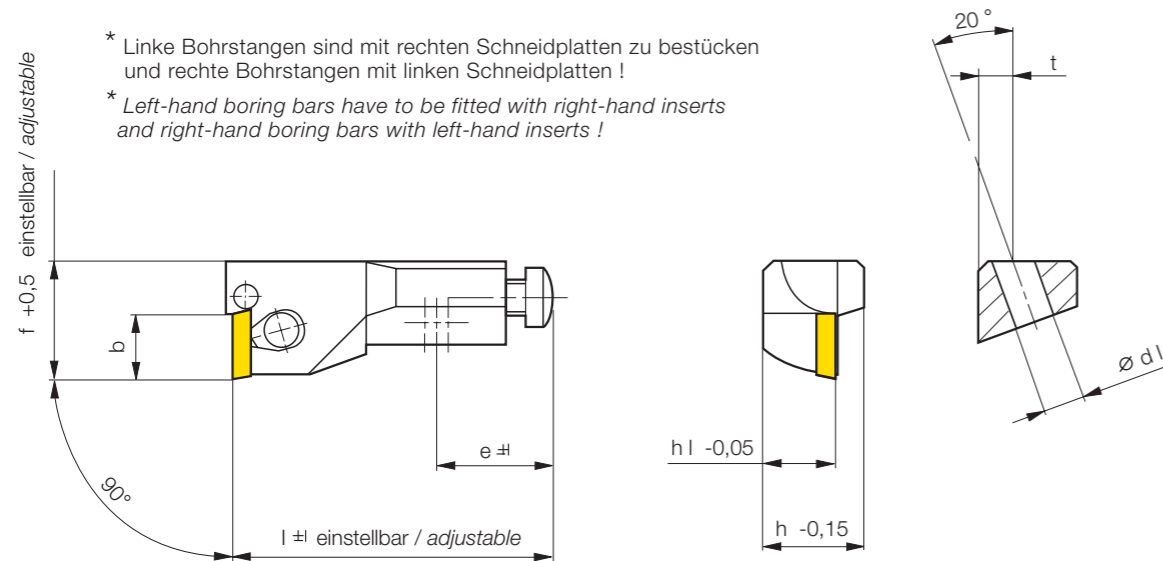
mit Kegelschraubenverstellung
µm-genau einstellbar

Cartridges

with tapered screw adjustment
µm-accurate adjustable



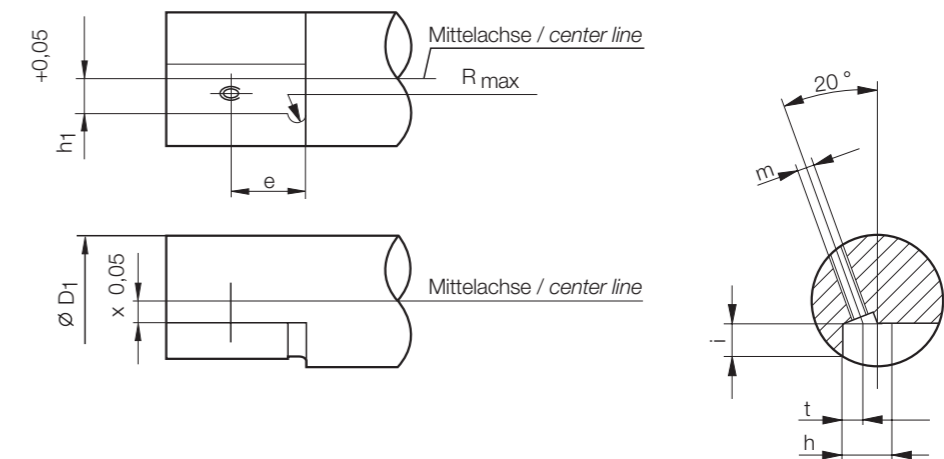
90° Einstellwinkel / approach angle



Bestellnummer / Ordering code ISO-Code	b	f	l	e	h ₁	h	t	d ₁	Schneidplatten* inserts*
H 1035-2088 0890 R CBFP R 06 CA-04 ●	3,9	8	25	12	6	8,5	3,5	4	W 1035-.... ..L
H 1035-2088 0890 L CBFP L 06 CA-04 ○	3,9	8	25	12	6	8,5	3,5	4	W 1035-.... ..R
H 2850-2588 1090 R CBFP R 08 CA-05 ●	5	10	32	17	8	11	4,5	4,5	W 2850-.... ..L
H 2850-2588 1090 L CBFP L 08 CA-05 ○	5	10	32	17	8	11	4,5	4,5	W 2850-.... ..R
H 3570-3088 1290 R CBFP R 08 CA-07 ●	7	12	40	17	8	11	4,5	4,5	W 3570-.... ..L
H 3570-3088 1290 L CBFP L 08 CA-07 ○	7	12	40	17	8	11	4,5	4,5	W 3570-.... ..R
H3570-3088 1290 R/L bzw. / respect. CBFP R / L-08 CA-07 ist nicht in der ISO-Norm enthalten / is not included in the ISO-norm									
H 4090-3588 1490 R CBFP R 10 CA-09 ●	9	14	50	20	10	14	5	7	W 4090-.... ..L
H 4090-3588 1490 L CBFP L 10 CA-09 ○	9	14	50	20	10	14	5	7	W 4090-.... ..R

● ab Lager / ex stock ○ auf Anfrage / on request

Einbaumaße / Assembly measures



Einbaumaße für / assembly measures for:

Type-Nummer / part-number ISO-Code	f	h ₁	h	t	e	R _{max}	m	i _{max}
H 1035-2088 0890 R/L CBFP R/L 06 CA-04	8	6	8,5	3,5	12	1,5	M 3,5	5
H 2850-2588 1090 R/L CBFP R/L 08 CA-05	10	8	11	4,5	17	2,5	M 4	6
H 3570-3088 1290 R/L CBFP R/L 08 CA-07	12	8	11	4,5	17	4	M 4	8
H 4090-3588 1490 R/L CBFP R/L 10 CA-09	14	10	14	5	20	4	M 6	9

$$X = D / 2 - f \quad D_1 = \sqrt{h_1^2 + (X + i)^2} * 2$$

Mindestbearbeitungsdurchmesser für / minimum machining diameters for:

Type-Nummer / part number ISO-Code	1 schneidig / 1 cutt. edge möglich ab / possible at	2 schneidig / 2 cutt. edge möglich ab / possible at	3 schneidig / 2 cutt. edge möglich ab / possible at
H 1035-2088 0890 R/L CBFP R/L 06 CA-04	∅	∅	∅
H 2850-2588 1090 R/L CBFP R/L 08 CA-05	20	25	35
H 3570-3088 1290 R/L CBFP R/L 08 CA-07	25	30	40
H 4090-3588 1490 R/L CBFP R/L 10 CA-09	30	35	45
H 4090-3588 1490 R/L CBFP R/L 10 CA-09	35	40	50



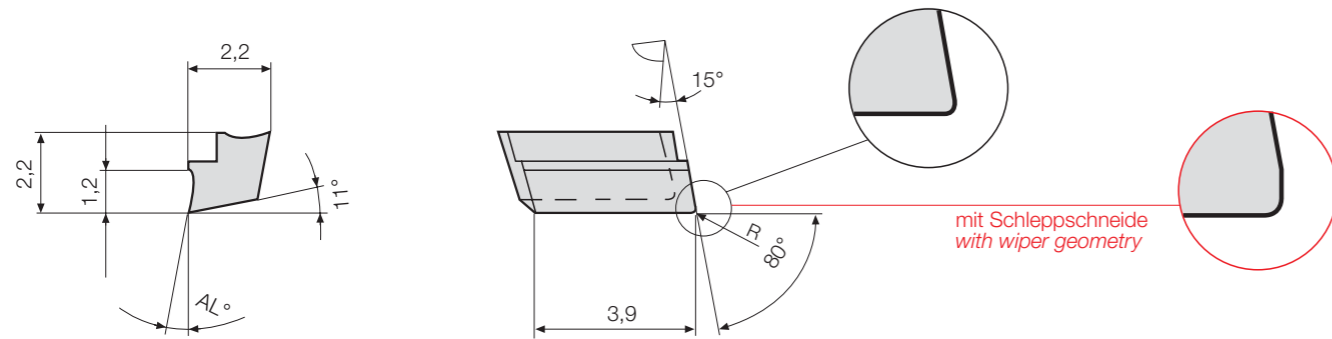
Schneidplatten

präzisionsgeschliffen
für Kurzklemmhalter

Wendeschnidplatte / Insert W 1035-.... L

HM / HM beschichtet / carbide / carbide coated

rechte Ausführungen auf Anfrage
right inserts on request

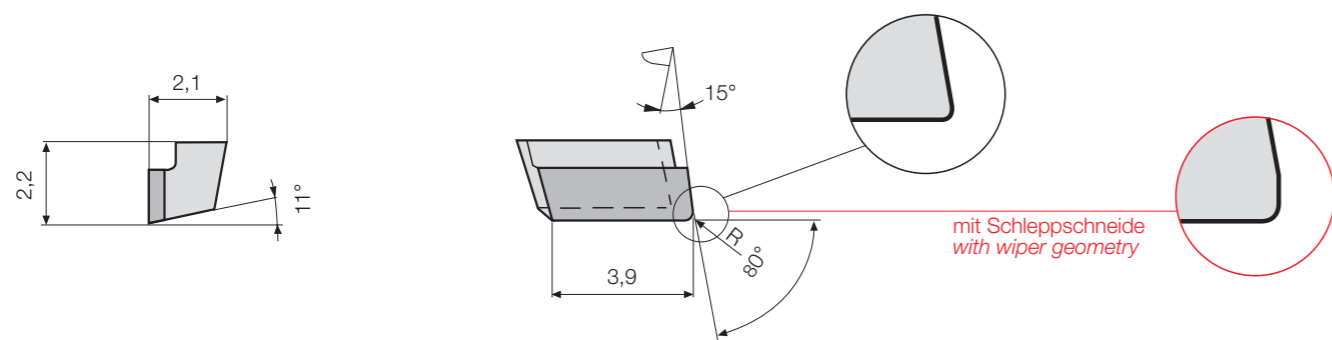


ISO-Code	Bestellnummer Ordering code	ISO-Code	Bestellnummer Ordering code	Schneidstoff / cutting grade							
				unbeschichtet uncoated carbide			beschichtet coated carbide				
mit Schleppschnide / with wiper geometry				R	AL°	P10	P40	K10	H02	H06	H26
BPGF 040201 L12	W 1035-0012 1000 L	BPGF 040201 L12-11	W 1035-0012 1011 L	0,05	10°	●	●	●	●	●	●
BPGF 040202 L12	W 1035-0212 1000 L	BPGF 040202 L12-11	W 1035-0212 1011 L	0,2	10°	●	●	●	●	●	●
BPGX 040201 L12	W 1035-0012 1620 L	BPGX 040201 L12-11	W 1035-0012 1611 L	0,05	16°	○	●	●	●	○	●
BPGX 040202 L12	W 1035-0212 1620 L	BPGX 040202 L12-11	W 1035-0212 1611 L	0,2	16°	○	●	●	●	○	●

Schneidplatte / Insert W 1035-.... L

PKD / PCD - Fullface

rechte Ausführungen auf Anfrage
right inserts on request



ISO-Code	Bestellnummer Ordering code	ISO-Code	Bestellnummer Ordering code		
				R	PKD / PCD
mit Schleppschnide / with wiper geometry				R	PKD / PCD
BPGN 040201 L00	W 1035-0000 0000 L	BPGN 040201 L00-11	W 1035-0000 0011 L	0,05	●
BPGN 040202 L00	W 1035-0200 0000 L	BPGN 040202 L00-11	W 1035-0200 0011 L	0,2	●
BPGN 040204 L00	W 1035-0400 0000 L	BPGN 040204 L00-11	W 1035-0400 0011 L	0,4	●

Weitere Schneidstoffe, Beschichtungen und Geometrien auf Anfrage.
Further cutting material, coatings and geometries on request.

● Lager / ex stock ○ auf Anfrage / on request

precision ground Indexable inserts

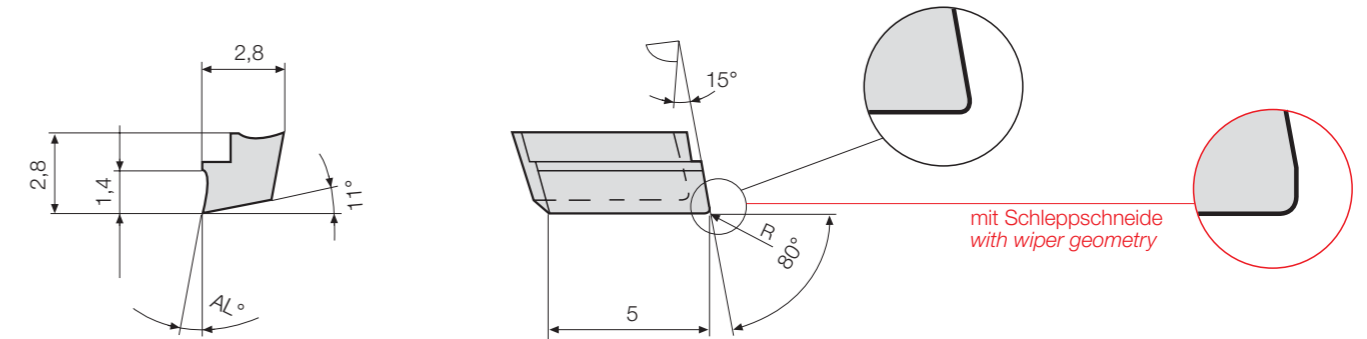
for cartridges



Wendeschnidplatte / Insert W 2850-.... L

HM / HM beschichtet / carbide / carbide coated

rechte Ausführungen auf Anfrage
right inserts on request

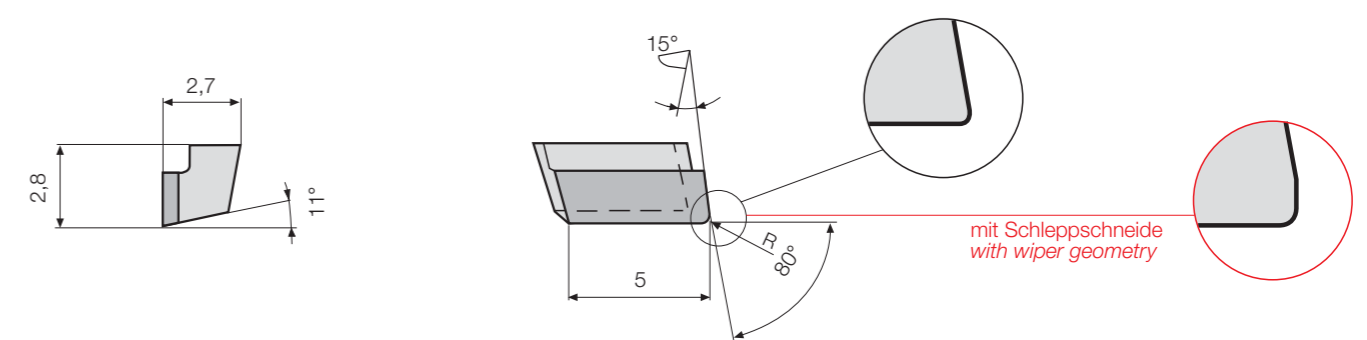


ISO-Code	Bestellnummer Ordering code	ISO-Code	Bestellnummer Ordering code	Schneidstoff / cutting grade							
				unbeschichtet uncoated carbide			beschichtet coated carbide				
mit Schleppschnide / with wiper geometry				R	AL°	P10	P40	K10	H02	H06	H26
BPGF 050202 L14	W 2850-0214 1000 L	BPGF 050202 L14-11	W 2850-0214 1011 L	0,2	10°	●	●	●	●	●	●
BPGF 050204 L14	W 2850-0414 1000 L	BPGF 050204 L14-11	W 2850-0414 1011 L	0,4	10°	●	●	●	●	●	●
BPGX 050202 L14	W 2850-0214 1620 L	BPGX 050202 L14-11	W 2850-0214 1611 L	0,2	16°	○	●	●	●	○	●
BPGX 050204 L14	W 2850-0414 1620 L	BPGX 050204 L14-11	W 2850-0414 1611 L	0,4	16°	○	●	●	●	○	●

Schneidplatte / Insert W 2850-.... L

PKD - PCBN / PCD - PCBN - Fullface

rechte Ausführungen auf Anfrage
right inserts on request



ISO-Code	Bestellnummer Ordering code	ISO-Code	Bestellnummer Ordering code			
				R	PKD / PCD	PCBN
mit Schleppschnide / with wiper geometry				R	PKD / PCD	PCBN
BPGN 050201 L00	W 2850-0000 0000 L	BPGN 050201 L00-11	W 2850-0000 0011 L	0,05	●	●
BPGN 050202 L00	W 2850-0200 0000 L	BPGN 050202 L00-11	W 2850-0200 0011 L	0,2	●	●
BPGN 050204 L00	W 2850-0400 0000 L	BPGN 050204 L00-11	W 2850-0400 0011 L	0,4	●	●

Weitere Schneidstoffe, Beschichtungen und Geometrien auf Anfrage.
Further cutting material, coatings and geometries on request.

● Lager / ex stock ○ auf Anfrage / on request



Schneidplatten

für Kurzklemmhalter

präzisionsgeschliffen

precision ground

Indexable inserts

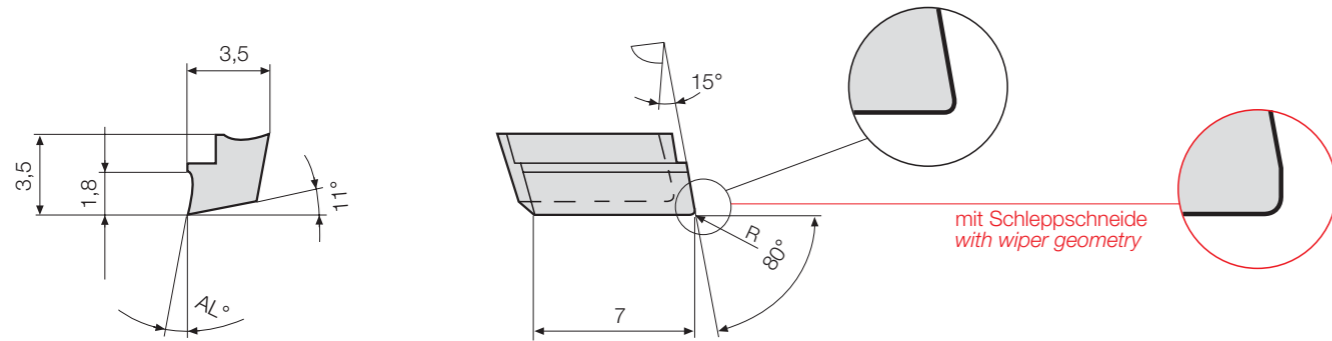
for cartridges



Wendeschneidplatte / Insert W 3570-.... L

HM / HM beschichtet / carbide / carbide coated

rechte Ausführungen auf Anfrage
right inserts on request

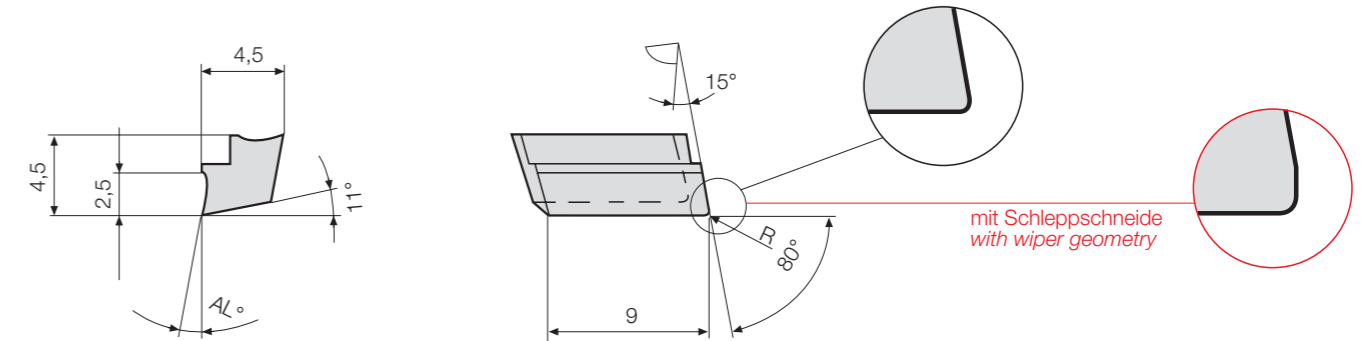


ISO-Code	Bestellnummer Ordering code	ISO-Code	Bestellnummer Ordering code	R	AL°	Schneidstoff / cutting grade					
						unbeschichtet uncoated carbide			beschichtet coated carbide		
		mit Schleppschnaide / with wiper geometry				P10	P40	K10	H02	H06	H26
BPGF 070302 L18	W 3570-0218 1000 L	BPGF 070302 L18-11	W 3570-0218 1011 L	0,2	10°	●	●	●	●	●	●
BPGF 070304 L18	W 3570-0418 1000 L	BPGF 070304 L18-11	W 3570-0418 1011 L	0,4	10°	●	●	●	●	●	●
BPGX 070302 L18	W 3570-0218 1620 L	BPGX 070302 L18-11	W 3570-0218 1611 L	0,2	16°	○	●	●	●	○	●
BPGX 070304 L18	W 3570-0418 1620 L	BPGX 070304 L18-11	W 3570-0418 1611 L	0,4	16°	○	●	●	●	○	●

rechte Ausführungen auf Anfrage
right inserts on request

Wendeschneidplatte / Insert W 4090-.... L

HM / HM beschichtet / carbide / carbide coated

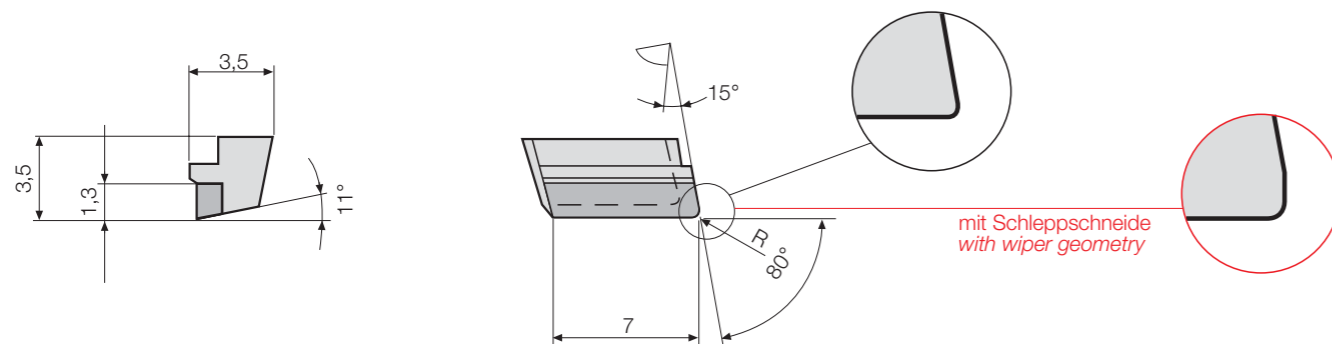


ISO-Code	Bestellnummer Ordering code	ISO-Code	Bestellnummer Ordering code	R	AL°	Schneidstoff / cutting grade					
						unbeschichtet uncoated carbide			beschichtet coated carbide		
		mit Schleppschnaide / with wiper geometry				P10	P40	K10	H02	H06	H26
BPGF 090402 L25	W 4090-0225 1000 L	BPGF 090402 L25-11	W 4090-0225 1011 L	0,2	10°	●	●	●	●	●	●
BPGF 090404 L25	W 4090-0425 1000 L	BPGF 090404 L25-11	W 4090-0425 1011 L	0,4	10°	●	●	●	●	●	●
BPGX 090402 L25	W 4090-0225 1620 L	BPGX 090402 L25-11	W 4090-0225 1611 L	0,2	16°	○	●	●	●	○	●
BPGX 090404 L25	W 4090-0425 1620 L	BPGX 090404 L25-11	W 4090-0425 1611 L	0,4	16°	○	●	●	●	○	●

Schneidplatte / Insert W 3570-.... L

PKD - bestückt / PCD - tipped

rechte Ausführungen auf Anfrage
right inserts on request



ISO-Code	Bestellnummer Ordering code	ISO-Code	Bestellnummer Ordering code	R	PKD / PCD	PCBN
BPGN 070301 L13	W 3570-0013 0000 L	BPGN 070301 L13-11	W 3570-0013 0011 L	0,05	●	●
BPGN 070302 L13	W 3570-0213 0000 L	BPGN 070302 L13-11	W 3570-0213 0011 L	0,2	●	●
BPGN 070304 L13	W 3570-0413 0000 L	BPGN 070304 L13-11	W 3570-0413 0011 L	0,4	●	●

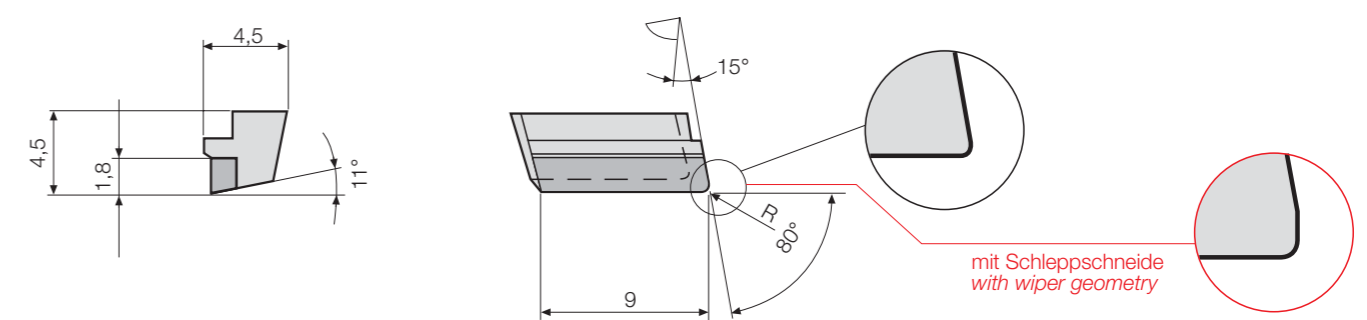
Weitere Schneidstoffe, Beschichtungen und Geometrien auf Anfrage.
Further cutting material, coatings and geometries on request.

● Lager / ex stock ○ auf Anfrage / on request

rechte Ausführungen auf Anfrage
right inserts on request

Schneidplatte / Insert W 4090-.... L

PKD - PCBN - bestückt / PCD - PCBN - tipped



ISO-Code	Bestellnummer Ordering code	ISO-Code	Bestellnummer Ordering code	R	PKD / PCD	PCBN
BPGN 090401 L18	W 4090-0018 0000 L	BPGN 090401 L18-11	W 4090-0018 0011 L	0,05	●	●
BPGN 090402 L18	W 4090-0218 0000 L	BPGN 090402 L18-11	W 4090-0218 0011 L	0,2	●	●
BPGN 090404 L18	W 4090-0418 0000 L	BPGN 090404 L18-11	W 4090-0418 0011 L	0,4	●	●
BPGN 090408 L18	W 4090-0818 0000 L			0,8	●	●

Weitere Schneidstoffe, Beschichtungen und Geometrien auf Anfrage.
Further cutting material, coatings and geometries on request.

● Lager / ex stock ○ auf Anfrage / on request