

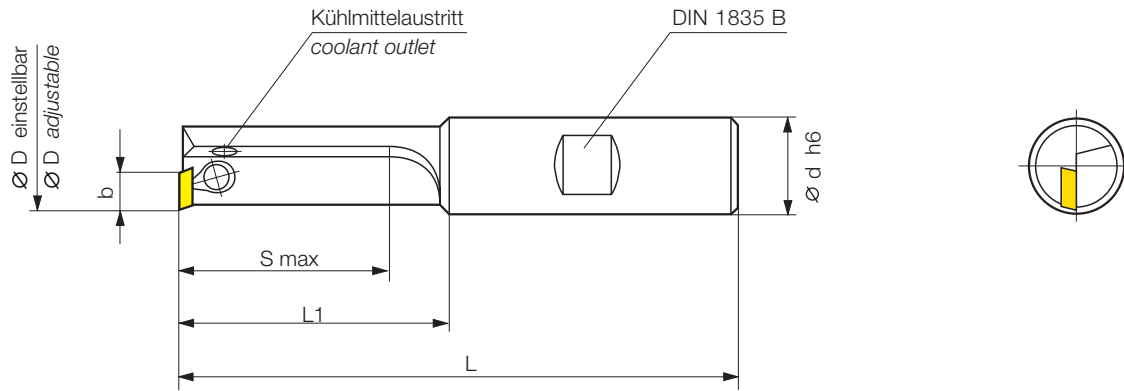


Senker / Countersinking tools

Radialverstellung μm -genau einstellbar

radial adjustment μm -accurate adjustable

1 schneidig $\varnothing 7 - 20 \text{ mm}$ / **1 cutting edge** $\varnothing 7 - 20 \text{ mm}$
zentrale Kühlmittelzufuhr / *internal coolant*



Bestellnummer Ordering code		b	$\varnothing D$	$\varnothing d$	S	L1	L	Schneidplatte insert
H 1035-0700 2016 R	●	3,9	7 - 8	16	20	28	76	W 1035-....L
H 1035-0800 2016 R	●	3,9	8 - 9	16	20	28	76	↓
H 1035-0900 2016 R	●	3,9	9 - 10	16	20	28	76	↓ Seite page 3
H 2850-1000 2516 R	●	5	10 - 11	16	25	35	83	W 2850-....L
H 2850-1100 2516 R	●	5	11 - 12	16	25	35	83	↓
H 2850-1200 3016 R	●	5	12 - 13	16	30	40	88	↓
H 2850-1300 3016 R	●	5	13 - 14	16	30	40	88	↓ Seite page 6
H 3570-1400 3516 R	●	7	14 - 16	16	35	45	93	W 357.-....L
H 3570-1600 4016 R	●	7	16 - 18	16	40	50	98	↓
H 3570-1800 4516 R	●	7	18 - 20	16	45	55	103	↓ Seite page 8/10

● ab Lager / ex stock ● auslaufender Standard / discontinued standard

2 schneidig / **2 cutting edge** Seite/page 2



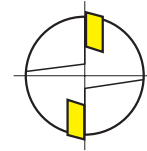
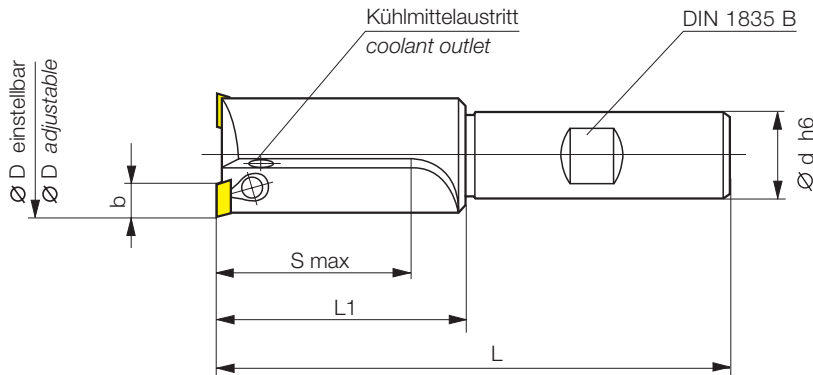
Senker / Countersinking tools

Radialverstellung μm -genau einstellbar

radial adjustment μm -accurate adjustable



2 schneidig \varnothing 10 - 34 mm / 2 cutting edges \varnothing 10 - 34 mm
zentrale Kühlmittelzufuhr internal coolant



Bestellnummer Ordering code		b	$\varnothing D$	$\varnothing d$	S	L1	L	Schneidplatte insert
H 1035-1000 2516 R	●	3,9	10 - 11	16	25	35	83	W 1035-.... ..L
H 1035-1100 2516 R	●	3,9	11 - 12	16	25	35	83	↓
H 1035-1200 3016 R	●	3,9	12 - 13	16	30	40	88	↓
H 1035-1300 3016 R	●	3,9	13 - 14	16	30	40	88	↓ Seite page 3
H 2850-1400 3516 R	●	5	14 - 15	16	35	45	93	W 2850-.... ..L
H 2850-1500 3516 R	●	5	15 - 16	16	35	45	93	↓
H 2850-1600 4016 R	●	5	16 - 17	16	40	50	98	↓
H 2850-1700 4016 R	●	5	17 - 18	16	40	50	98	↓
H 2850-1800 4516 R	●	5	18 - 19	16	45	55	103	↓
H 2850-1900 4516 R	●	5	19 - 20	16	45	55	103	↓ Seite page 6
H 3570-2000 5020 R	●	7	20 - 22	20	50	65	115	W 357-.... ..L
H 3570-2200 5520 R	●	7	22 - 24	20	55	70	120	↓
H 3570-2400 6020 R	●	7	24 - 26	20	60	75	125	↓ Seite page 8/10
H 4090-2600 6520 R	●	9	26 - 28	20	65	80	130	W 409-.... ..L
H 4090-2800 7020 R	●	9	28 - 30	20	70	85	135	↓
H 4090-3000 7520 R	●	9	30 - 32	20	75	90	140	↓
H 4090-3200 8020 R	●	9	32 - 34	20	80	95	145	↓ Seite page 9/10

● ab Lager / ex stock

○ auslaufender Standard / discontinued standard

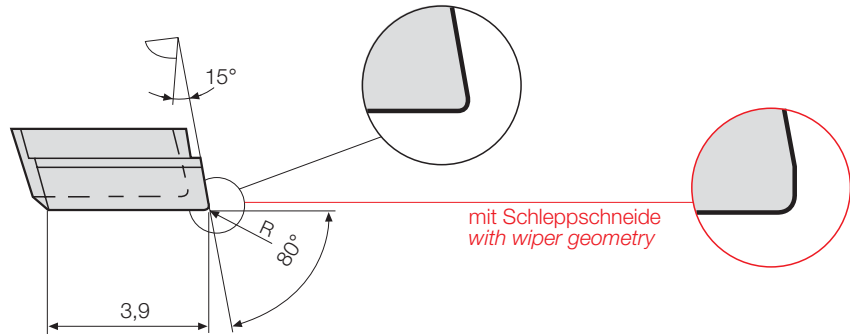
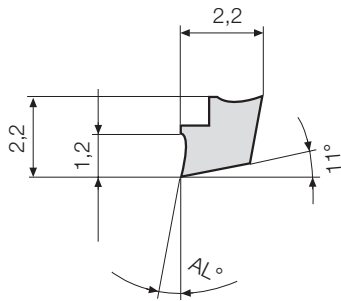


Schneidplatten präzisionsgeschliffen *inserts* precision ground

für Senker und Kurzklemmhalter / *for countersinking tools and cartridges*

rechte Ausführungen auf Anfrage
right inserts on request

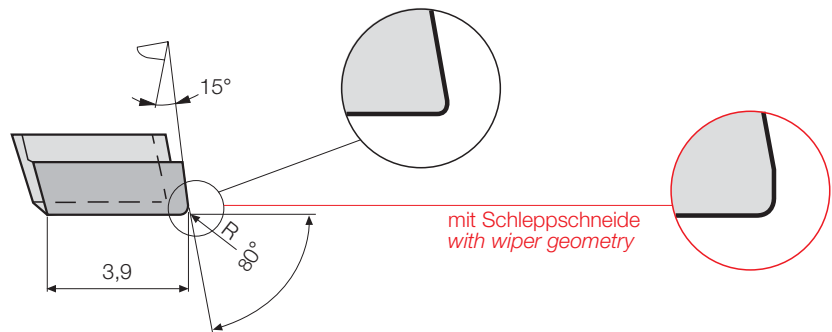
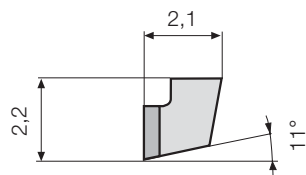
Wendeschneidplatte / *Insert W 1035-.... L* HM / HM beschichtet / *carbide / carbide coated*



ISO-Code	Bestellnummer <i>Ordering code</i>	ISO-Code <i>mit Schleppschniede / with wiper geometry</i>	Bestellnummer <i>Ordering code</i> <i>with wiper geometry</i>	Schneidstoff unbeschichtet <i>uncoated carbide</i>			cutting grade beschichtet <i>coated carbide</i>		
				R	AL°	P10 P40 K10	H02 H06 H26		
BPGF 040201 L12	W 1035-0012 1000 L	BPGF 040201 L12-11	W 1035-0012 1011 L	0,05	10°	● ● ●	● ● ●		
BPGF 040202 L12	W 1035-0212 1000 L	BPGF 040202 L12-11	W 1035-0212 1011 L	0,2	10°	● ● ●	● ● ●		
BPGX 040201 L12	W 1035-0012 1620 L	BPGX 040201 L12-11	W 1035-0012 1611 L	0,05	16°	○ ● ●	● ○ ●		
BPGX 040202 L12	W 1035-0212 1620 L	BPGX 040202 L12-11	W 1035-0212 1611 L	0,2	16°	○ ● ●	● ○ ●		

rechte Ausführungen auf Anfrage
right inserts on request

Schneidplatte / *Insert W 1035-.... L* PKD / PCD - *Fullface*



ISO-Code	Bestellnummer <i>Ordering code</i>	ISO-Code <i>mit Schleppschniede / with wiper geometry</i>	Bestellnummer <i>Ordering code</i> <i>with wiper geometry</i>	R	PKD / PCD
BPGN 040202 L00	W 1035-0200 0000 L	BPGN 040202 L00-11	W 1035-0200 0011 L	0,2	●
BPGN 040204 L00	W 1035-0400 0000 L	BPGN 040204 L00-11	W 1035-0400 0011 L	0,4	●

● Lager / *ex stock*
○ auf Anfrage / *on request*

Bestellbeispiel:
Ordering example:
1 Stück / *piece*
W 1035-0012 1000 L H02



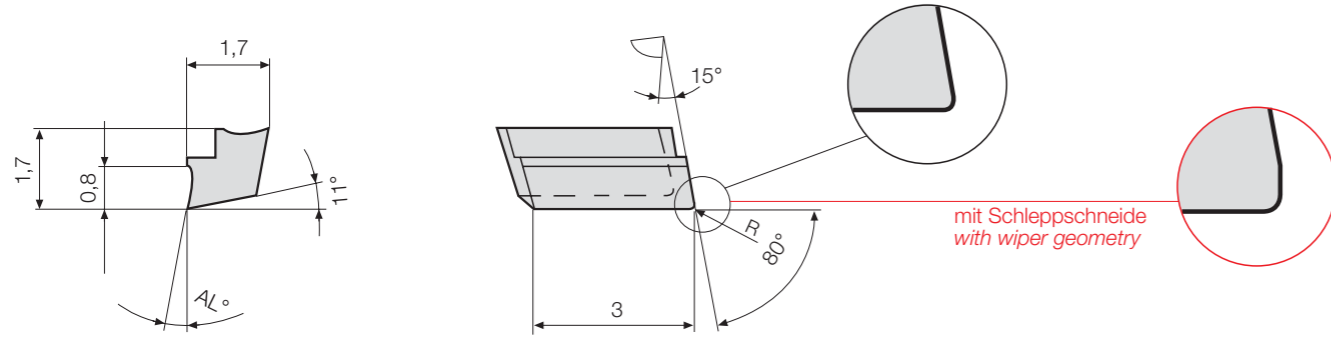
Schneidplatten

präzisionsgeschliffen
für Senker und Kurzklemmhalter

Wendeschneidplatte / Insert W 1730-.... L

HM / HM beschichtet / carbide / carbide coated

rechte Ausführungen auf Anfrage
right inserts on request

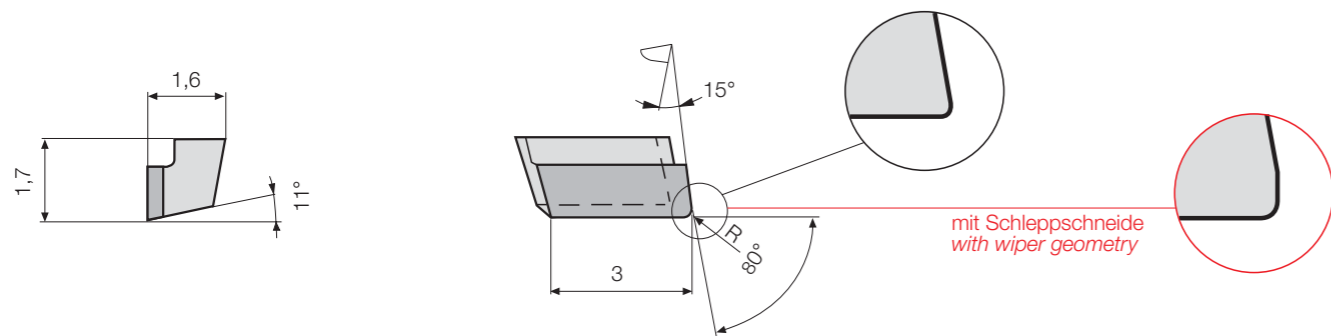


ISO-Code	Bestellnummer Ordering code	ISO-Code mit Schleppschnaide / with wiper geometry	Bestellnummer Ordering code	R	AL°	Schneidstoff / cutting grade					
						unbeschichtet / uncoated carbide			beschichtet / coated carbide		
						P10	P40	K10	H02	H06	H26
BPGF 030101 L08	W 1730-0008 1000 L	BPGF 030101 L08-11	W 1730-0008 1011 L	0,05	10°	●	●	●	●	●	●
BPGF 030102 L08	W 1730-0208 1000 L	BPGF 030102 L08-11	W 1730-0208 1011 L	0,2	10°	●	●	●	●	●	●
BPGX 030101 L08	W 1730-0008 1620 L	BPGX 030101 L08-11	W 1730-0008 1611 L	0,05	16°	○	●	●	●	○	●
BPGX 030102 L08	W 1730-0208 1620 L	BPGX 030102 L08-11	W 1730-0208 1611 L	0,2	16°	○	●	●	●	○	●

Schneidplatte / Insert W 1730-.... L

PKD / PCD - Fullface

rechte Ausführungen auf Anfrage
right inserts on request



ISO-Code	Bestellnummer Ordering code	ISO-Code mit Schleppschnaide / with wiper geometry	Bestellnummer Ordering code	R	PKD / PCD
BPGN 030102 L00	W 1730-0200 0000 L	BPGN 030102 L00-11	W 1730-0200 0011 L	0,2	●
BPGN 030104 L00	W 1730-0400 0000 L	BPGN 030104 L00-11	W 1730-0400 0011 L	0,4	●

● Lager / ex stock ○ auf Anfrage / on request

Bestellbeispiel:
Ordering example:
1 Stück / piece
W 1730-0008 1000 L H02

precision ground inserts

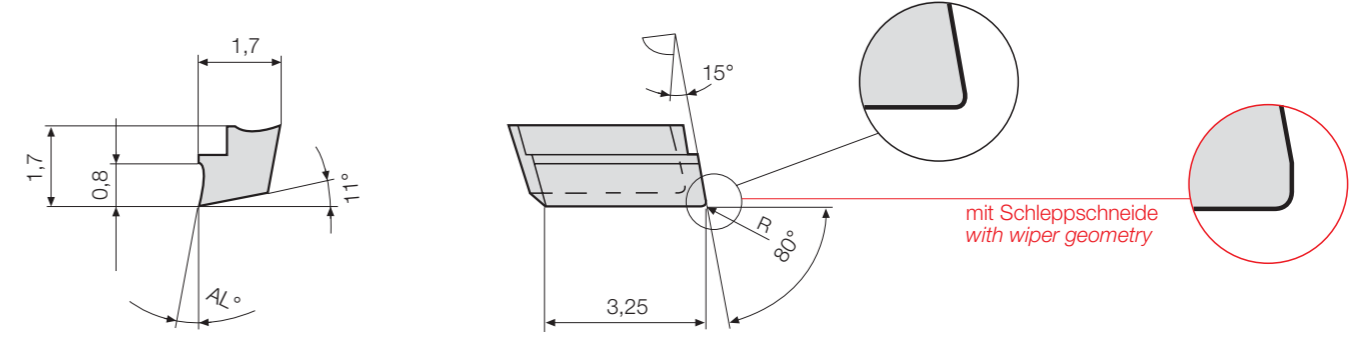
for countersinking tools and cartridges



Wendeschneidplatte / Insert W 1733-.... L

HM / HM beschichtet / carbide / carbide coated

rechte Ausführungen auf Anfrage
right inserts on request

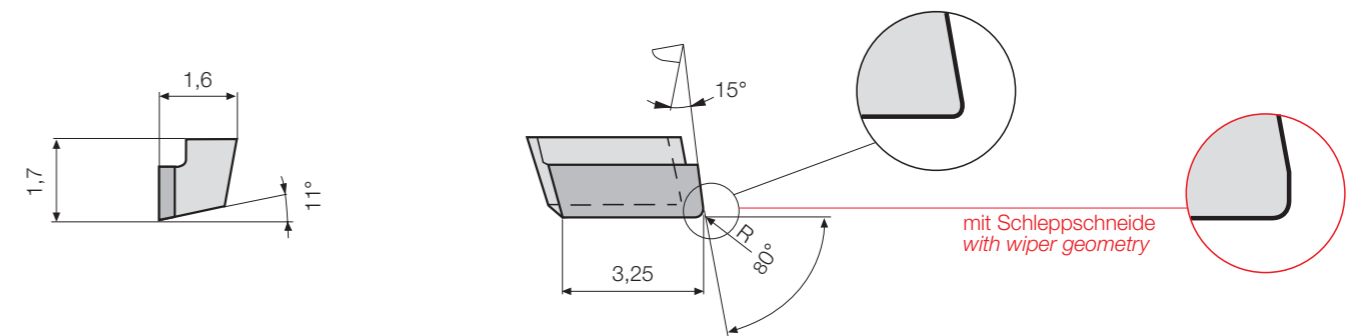


ISO-Code	Bestellnummer Ordering code	ISO-Code mit Schleppschnaide / with wiper geometry	Bestellnummer Ordering code	R	AL°	Schneidstoff / cutting grade					
						unbeschichtet / uncoated carbide			beschichtet / coated carbide		
						P10	P40	K10	H02	H06	H26
BPGF 040101 L08	W 1733-0008 1000 L	BPGF 040101 L08-11	W 1733-0008 1011 L	0,05	10°	●	●	●	●	●	●
BPGF 040102 L08	W 1733-0208 1000 L	BPGF 040102 L08-11	W 1733-0208 1011 L	0,2	10°	●	●	●	●	●	●
BPGX 040101 L08	W 1733-0008 1620 L	BPGX 040101 L08-11	W 1733-0008 1611 L	0,05	16°	○	○	●	●	○	●
BPGX 040102 L08	W 1733-0208 1620 L	BPGX 040102 L08-11	W 1733-0208 1611 L	0,2	16°	○	○	●	●	○	●

rechte Ausführungen auf Anfrage
right inserts on request

Schneidplatte / Insert W 1733-.... L

PKD / PCD - Fullface



ISO-Code	Bestellnummer Ordering code	ISO-Code mit Schleppschnaide / with wiper geometry	Bestellnummer Ordering code	R	PKD / PCD
BPGN 040102 L00	W 1733-0200 0000 L	BPGN 040102 L00-11	W 1733-0200 0011 L	0,2	●
BPGN 040104 L00	W 1733-0400 0000 L	BPGN 040104 L00-11	W 1733-0400 0011 L	0,4	●



Schneidplatten

für Senker und Kurzklemmhalter

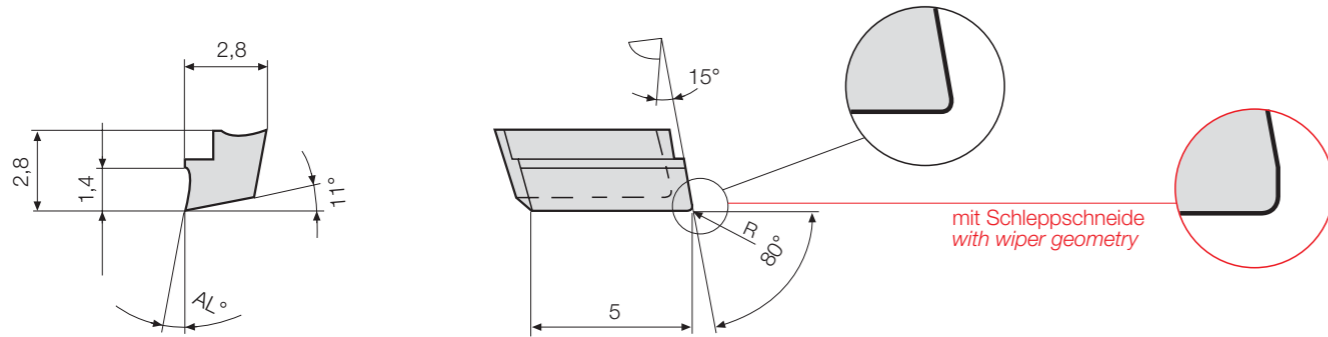
präzisionsgeschliffen

precision ground *inserts*
for countersinking tools and cartridges



Wendeschneidplatte / Insert W 2850-.... L HM / HM beschichtet / carbide / carbide coated

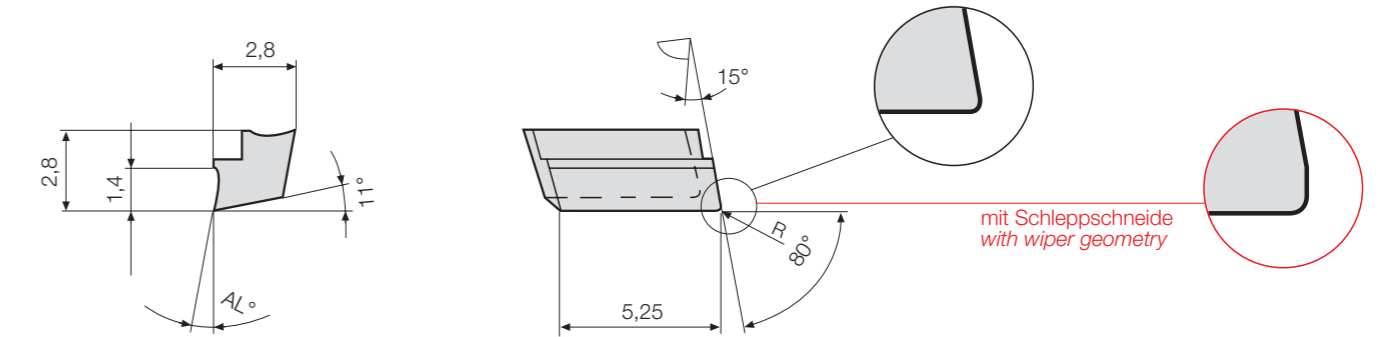
rechte Ausführungen auf Anfrage
right inserts on request



ISO-Code	Bestellnummer Ordering code	ISO-Code	Bestellnummer	Schneidstoff			cutting grade				
		mit Schleppschniede / with wiper geometry	Ordering code	unbeschichtet uncoated carbide	/	beschichtet coated carbide	H02	H06	H26		
		R	AL°	P10	P40	K10					
BPGF 050202 L14	W 2850-0214 1000 L	BPGF 050202 L14-11	W 2850-0214 1011 L	0,2	10°	●	●	●	●	●	●
BPGF 050204 L14	W 2850-0414 1000 L	BPGF 050204 L14-11	W 2850-0414 1011 L	0,4	10°	●	●	●	●	●	●
BPGX 050202 L14	W 2850-0214 1620 L	BPGX 050202 L14-11	W 2850-0214 1611 L	0,2	16°	○	●	●	●	○	●
BPGX 050204 L14	W 2850-0414 1620 L	BPGX 050204 L14-11	W 2850-0414 1611 L	0,4	16°	○	●	●	●	○	●

rechte Ausführungen auf Anfrage
right inserts on request

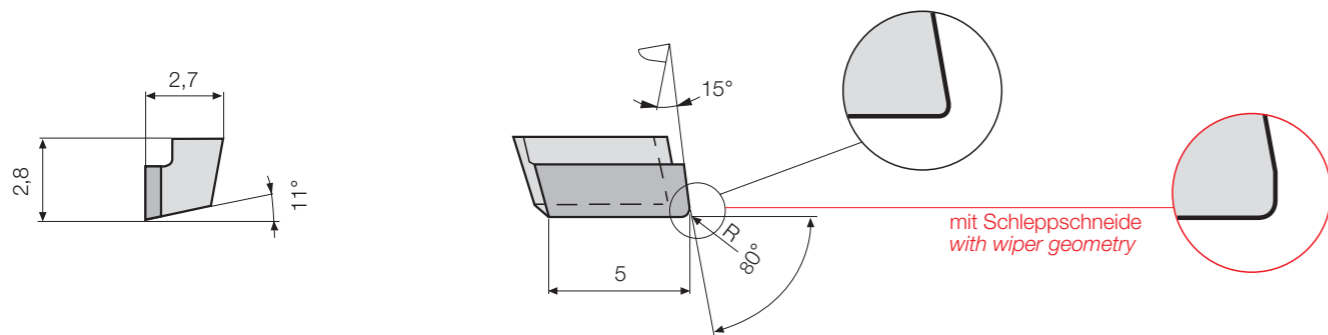
Wendeschneidplatte / Insert W 2853-.... L HM / HM beschichtet / carbide / carbide coated



ISO-Code	Bestellnummer Ordering code	ISO-Code	Bestellnummer	Schneidstoff			cutting grade				
		mit Schleppschniede / with wiper geometry	Ordering code	unbeschichtet uncoated carbide	/	beschichtet coated carbide	H02	H06	H26		
		R	AL°	P10	P40	K10					
BPGF 060202 L14	W 2853-0214 1000 L	BPGF 060202 L14-11	W 2853-0214 1011 L	0,2	10°	●	●	●	●	●	●
BPGF 060204 L14	W 2853-0414 1000 L	BPGF 060204 L14-11	W 2853-0414 1011 L	0,4	10°	●	●	●	●	●	●
BPGX 060202 L14	W 2853-0214 1620 L	BPGX 060202 L14-11	W 2853-0214 1611 L	0,2	16°	○	●	●	●	○	●
BPGX 060204 L14	W 2853-0414 1620 L	BPGX 060204 L14-11	W 2853-0414 1611 L	0,4	16°	○	●	●	●	○	●

Schneidplatte / Insert W 2850-.... L PKD - PCBN / PCD - PCBN - Fullface

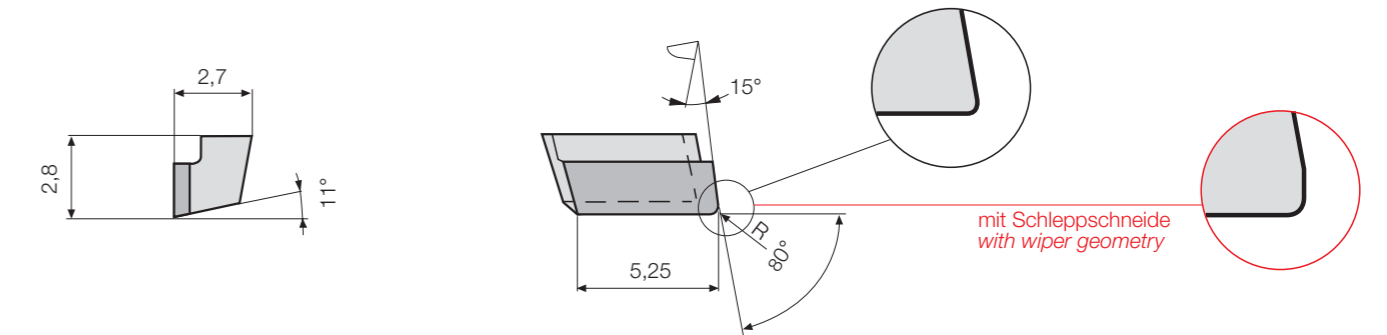
rechte Ausführungen auf Anfrage
right inserts on request



ISO-Code	Bestellnummer Ordering code	ISO-Code	Bestellnummer	R	PKD / PCD		PCBN
		mit Schleppschniede / with wiper geometry	Ordering code				
BPGN 050201 L00	W 2850-0000 0000 L	BPGN 050201 L00-11	W 2850-0000 0011 L	0,05	●	●	●
BPGN 050202 L00	W 2850-0200 0000 L	BPGN 050202 L00-11	W 2850-0200 0011 L	0,2	●	●	●
BPGN 050204 L00	W 2850-0400 0000 L	BPGN 050204 L00-11	W 2850-0400 0011 L	0,4	●	●	●

rechte Ausführungen auf Anfrage
right inserts on request

Schneidplatte / Insert W 2853-.... L PKD - PCBN / PCD - PCBN - Fullface



ISO-Code	Bestellnummer Ordering code	ISO-Code	Bestellnummer	R	PKD / PCD		PCBN
		mit Schleppschniede / with wiper geometry	Ordering code				
BPGN 060201 L00	W 2853-0000 0000 L	BPGN 060201 L00-11	W 2853-0000 0011 L	0,05	●	●	●
BPGN 060202 L00	W 2853-0200 0000 L	BPGN 060202 L00-11	W 2853-0200 0011 L	0,2	●	●	●
BPGN 060204 L00	W 2853-0400 0000 L	BPGN 060204 L00-11	W 2853-0400 0011 L	0,4	●	●	●

● Lager / ex stock ○ auf Anfrage / on request

Bestellbeispiel:
Ordering example:
1 Stück / piece
W 2850-0214 1000 L H02



Schneidplatten

präzisionsgeschliffen
für Senker und Kurzklemmhalter

precision ground *inserts*

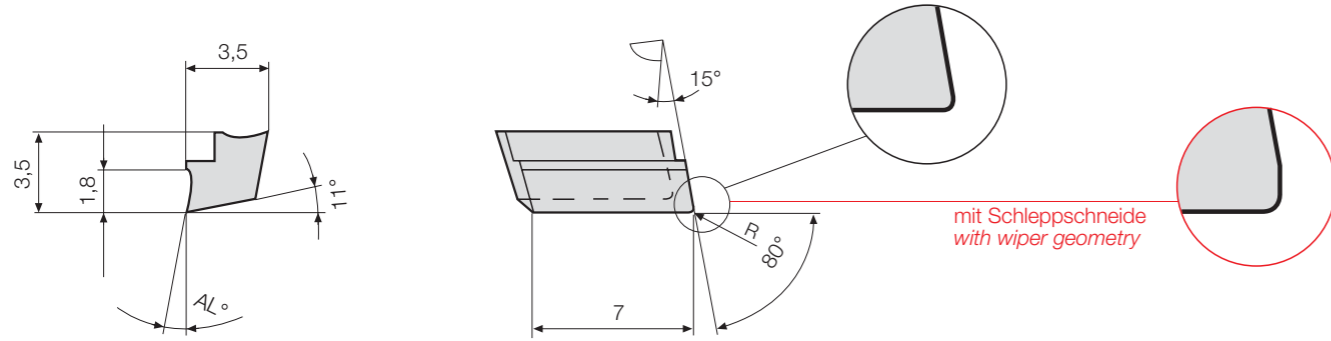
for countersinking tools and cartridges



Wendeschneidplatte / Insert W 3570-.... L

HM / HM beschichtet / carbide / carbide coated

rechte Ausführungen auf Anfrage
right inserts on request

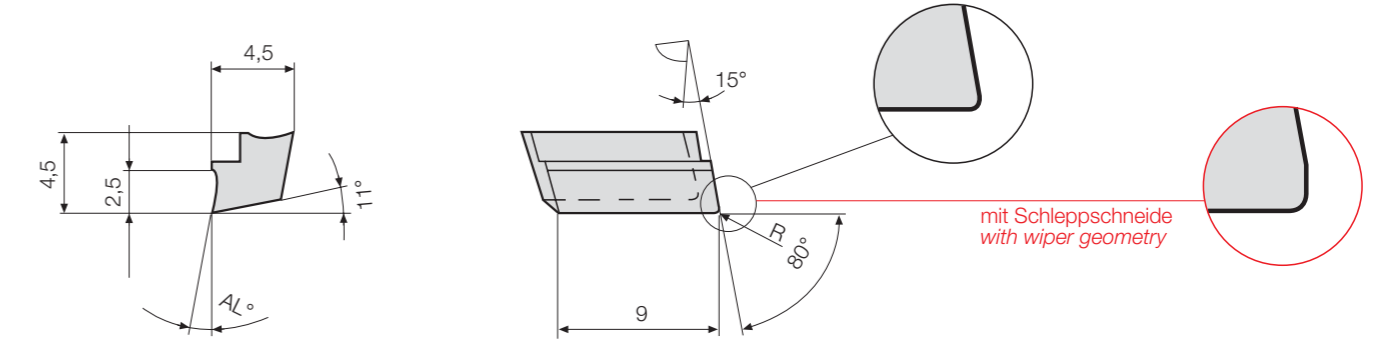


ISO-Code	Bestellnummer Ordering code	ISO-Code mit Schleppschnaide / with wiper geometry	Bestellnummer Ordering code	Schneidstoff unbeschichtet uncoated carbide			cutting grade beschichtet coated carbide		
				R	AL°	P10 P40 K10	H02 H06 H26		
BPGF 070302 L18	W 3570-0218 1000 L	BPGF 070302 L18-11	W 3570-0218 1011 L	0,2	10°	● ● ●	● ● ●		
BPGF 070304 L18	W 3570-0418 1000 L	BPGF 070304 L18-11	W 3570-0418 1011 L	0,4	10°	● ● ●	● ● ●		
BPGX 070302 L18	W 3570-0218 1620 L	BPGX 070302 L18-11	W 3570-0218 1611 L	0,2	16°	○ ● ●	● ○ ●		
BPGX 070304 L18	W 3570-0418 1620 L	BPGX 070304 L18-11	W 3570-0418 1611 L	0,4	16°	○ ● ●	● ○ ●		

rechte Ausführungen auf Anfrage
right inserts on request

Wendeschneidplatte / Insert W 4090-.... L

HM / HM beschichtet / carbide / carbide coated

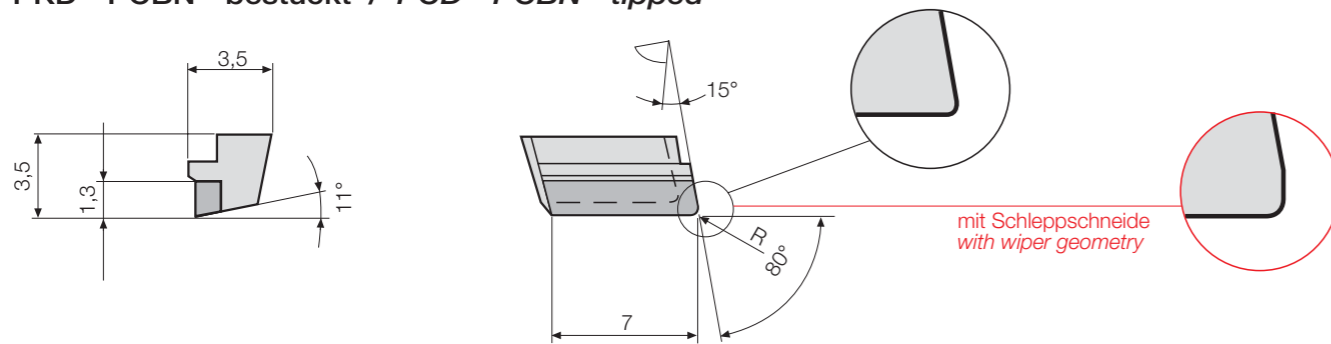


ISO-Code	Bestellnummer Ordering code	ISO-Code mit Schleppschnaide / with wiper geometry	Bestellnummer Ordering code	Schneidstoff unbeschichtet uncoated carbide			cutting grade beschichtet coated carbide		
				R	AL°	P10 P40 K10	H02 H06 H26		
BPGF 090402 L25	W 4090-0225 1000 L	BPGF 090402 L25-11	W 4090-0225 1011 L	0,2	10°	● ● ●	● ● ●		
BPGF 090404 L25	W 4090-0425 1000 L	BPGF 090404 L25-11	W 4090-0425 1011 L	0,4	10°	● ● ●	● ● ●		
BPGX 090402 L25	W 4090-0225 1620 L	BPGX 090402 L25-11	W 4090-0225 1611 L	0,2	16°	○ ● ●	● ○ ●		
BPGX 090404 L25	W 4090-0425 1620 L	BPGX 090404 L25-11	W 4090-0425 1611 L	0,4	16°	○ ● ●	● ○ ●		

Schneidplatte / Insert W 3570-.... L

PKD - PCBN - bestückt / PCD - PCBN - tipped

rechte Ausführungen auf Anfrage
right inserts on request



ISO-Code	Bestellnummer Ordering code	ISO-Code mit Schleppschnaide / with wiper geometry	Bestellnummer Ordering code	R	PKD / PCD		PCBN
					PKD / PCD	PCBN	
BPGN 070301 L13	W 3570-0013 0000 L	BPGN 070301 L13-11	W 3570-0013 0011 L	0,05	●	●	
BPGN 070302 L13	W 3570-0213 0000 L	BPGN 070302 L13-11	W 3570-0213 0011 L	0,2	●	●	
BPGN 070304 L13	W 3570-0413 0000 L	BPGN 070304 L13-11	W 3570-0413 0011 L	0,4	●	●	

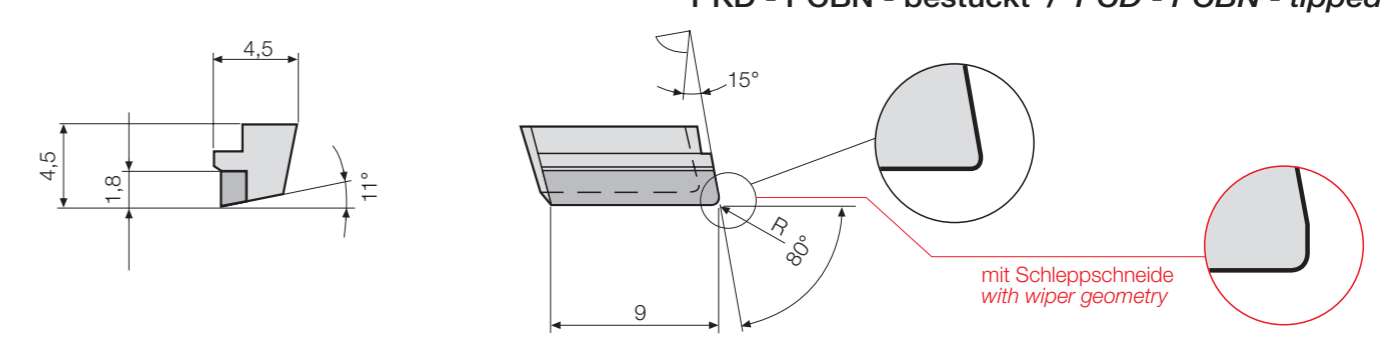
● Lager / ex stock
○ auf Anfrage / on request

Bestellbeispiel:
Ordering example:
1 Stück / piece
W 3570-0218 1000 L H06

rechte Ausführungen auf Anfrage
right inserts on request

Schneidplatte / Insert W 4090-.... L

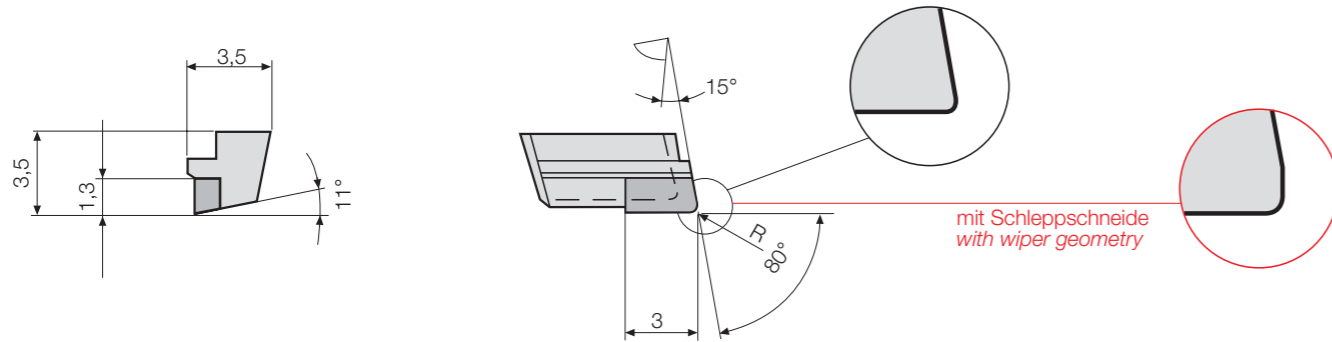
PKD - PCBN - bestückt / PCD - PCBN - tipped



ISO-Code	Bestellnummer Ordering code	ISO-Code mit Schleppschnaide / with wiper geometry	Bestellnummer Ordering code	R	PKD / PCD		PCBN
					PKD / PCD	PCBN	
BPGN 090401 L18	W 4090-0018 0000 L	BPGN 090401 L18-11	W 4090-0018 0011 L	0,05	●	●	
BPGN 090402 L18	W 4090-0218 0000 L	BPGN 090402 L18-11	W 4090-0218 0011 L	0,2	●	●	
BPGN 090404 L18	W 4090-0418 0000 L	BPGN 090404 L18-11	W 4090-0418 0011 L	0,4	●	●	
BPGN 090408 L18	W 4090-0818 0000 L			0,8	●	●	

Schneidplatte / Insert W 3573-.... L PKD - PCBN - bestückt / PCD - PCBN - tipped

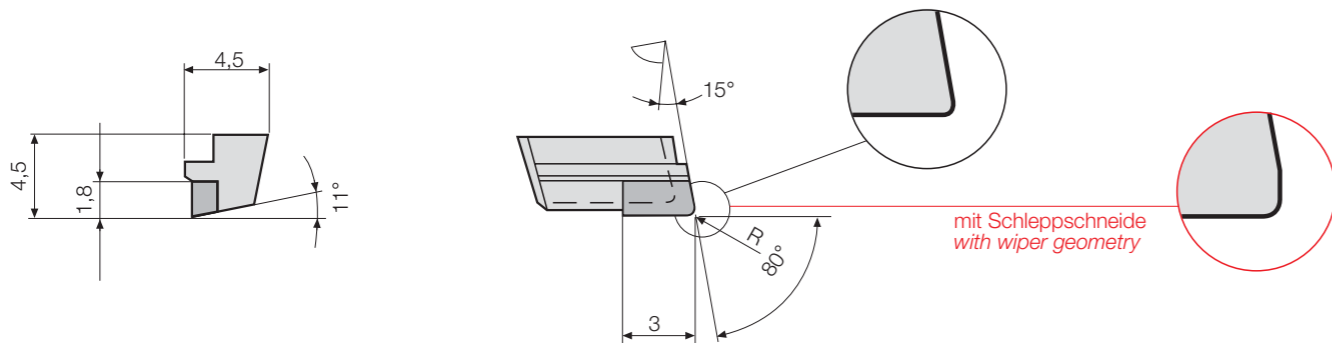
rechte Ausführungen auf Anfrage
right inserts on request



ISO-Code	Bestellnummer Ordering code	ISO-Code mit Schleppschnaide / with wiper geometry	Bestellnummer Ordering code	R	PKD / PCD	PCBN
BPGN 030301 L13	W 3573-0013 0000 L	BPGN 030301 L13-11	W 3573-0013 0011 L	0,05	●	●
BPGN 030302 L13	W 3573-0213 0000 L	BPGN 030302 L13-11	W 3573-0213 0011 L	0,2	●	●
BPGN 030304 L13	W 3573-0413 0000 L	BPGN 030304 L13-11	W 3573-0413 0011 L	0,4	●	●

Schneidplatte / Insert W 4093-.... L PKD - PCBN - bestückt / PCD - PCBN - tipped

rechte Ausführungen auf Anfrage
right inserts on request



ISO-Code	Bestellnummer Ordering code	ISO-Code mit Schleppschnaide / with wiper geometry	Bestellnummer Ordering code	R	PKD / PCD	PCBN
BPGN 030401 L18	W 4093-0018 0000 L	BPGN 030401 L18-11	W 4093-0018 0011 L	0,05	●	●
BPGN 030402 L18	W 4093-0218 0000 L	BPGN 030402 L18-11	W 4093-0218 0011 L	0,2	●	●
BPGN 030404 L18	W 4093-0418 0000 L	BPGN 030404 L18-11	W 4093-0418 0011 L	0,4	●	●
BPGN 030408 L18	W 4093-0818 0000 L			0,8	●	●

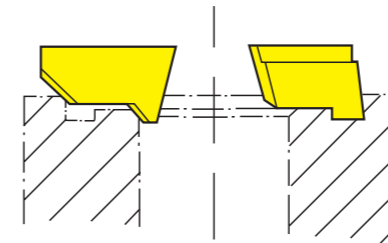
● Lager / ex stock
○ auf Anfrage / on request

Bestellbeispiel:
Ordering example:
1 Stück / piece
W 3573-0013 0000 L

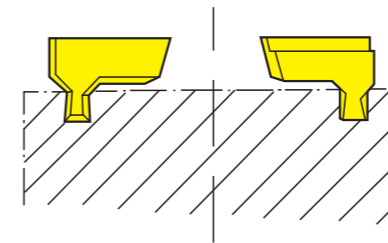
Die Einsatzmöglichkeiten unserer Senker lassen sich auf Anfrage mit speziellen Formplatten erweitern. Dadurch sind sie zum Beispiel für folgende Einsätze bestens geeignet.

Our countersinking tools can even be used in the following machining areas, when fitted with special form inserts which are available on request.

Planeinstiche *facegrooving*

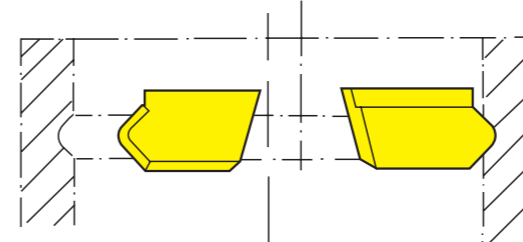


mit Schnittaufteilung *distribution of cuts*

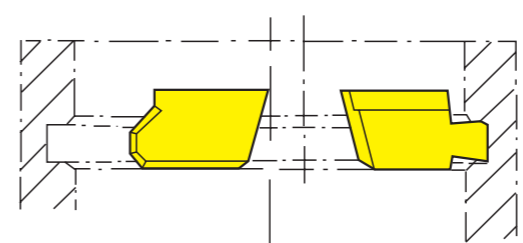


mehrschneidig *with several inserts*

Zirkulareinstiche
(Innen und Außen) *groove milling by circular interpolation (inside and outside)*

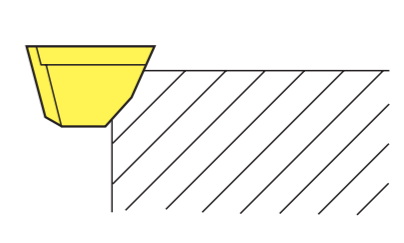


mehrschneidig *with several inserts*

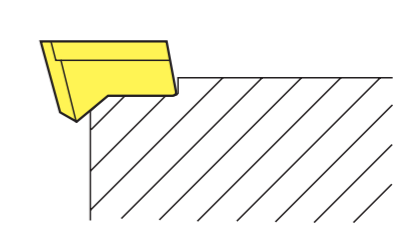


mit Schnittaufteilung *distribution of cuts*

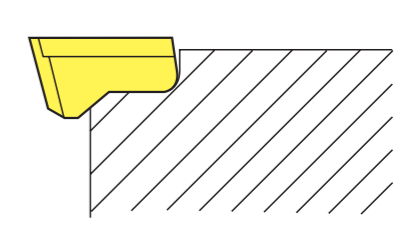
Doppelfasen *double chamfer*



Fase-/ Plansenkung *chamfer-/ endfacing*



Fase-/ Eckenradius *chamfer-/ corner radius*



Planfreistiche *axial undercut*

