

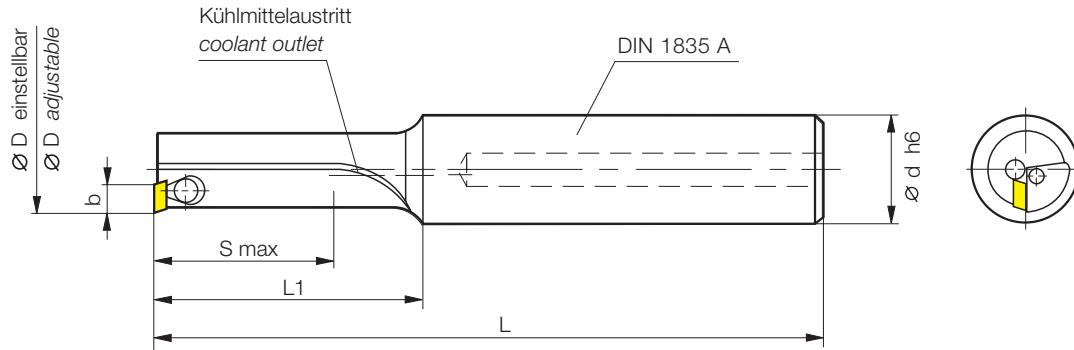


Senker / Countersinking tools

Kegelschraubenverstellung μm -genau einstellbar

tapered screw adjustment μm -accurate adjustable

1 schneidig $\varnothing 6 - 13 \text{ mm}$ / **1 cutting edge** $\varnothing 6 - 13 \text{ mm}$
zentrale Kühlmittelzufuhr / *internal coolant*



Bestellnummer Ordering code	b	$\varnothing D$	$\varnothing d$	S	L1	L	Schneidplatte insert
H 1730-0620 1512 R ●	3	5,8 - 6,2	12	15	25	70	W 1730-.....L Seite page 4
	3,25	6,3 - 6,7					W 1733-.....L
H 1730-0720 1512 R ●	3	6,8 - 7,2	12	15	25	70	W 1730-.....L
	3,25	7,3 - 7,7					W 1733-.....L
H 1730-0820 2012 R ●	3	7,8 - 8,2	12	20	30	75	W 1730-.....L
	3,25	8,3 - 8,7					W 1733-.....L
H 1730-0920 2012 R ●	3	8,8 - 9,2	12	20	30	75	W 1730-.....L
	3,25	9,3 - 9,7					W 1733-.....L Seite page 5
H 2850-1020 2516 R ●	5	9,7 - 10,3	16	25	35	83	W 2850-.....L Seite page 6
	5,25	10,2 - 10,8					W 2853-.....L
H 2850-1120 2516 R ●	5	10,7 - 11,3	16	25	35	83	W 2850-.....L
	5,25	11,2 - 11,8					W 2853-.....L
H 2850-1220 3016 R ●	5	11,7 - 12,3	16	30	40	88	W 2850-.....L
	5,25	12,2 - 12,8					W 2853-.....L
H 2850-1320 3016 R ●	5	12,7 - 13,3	16	30	40	88	W 2850-.....L
	5,25	13,2 - 13,8					W 2853-.....L Seite page 7

● ab Lager / ex stock

2 schneidig / **2 cutting edge** Seite / page 2



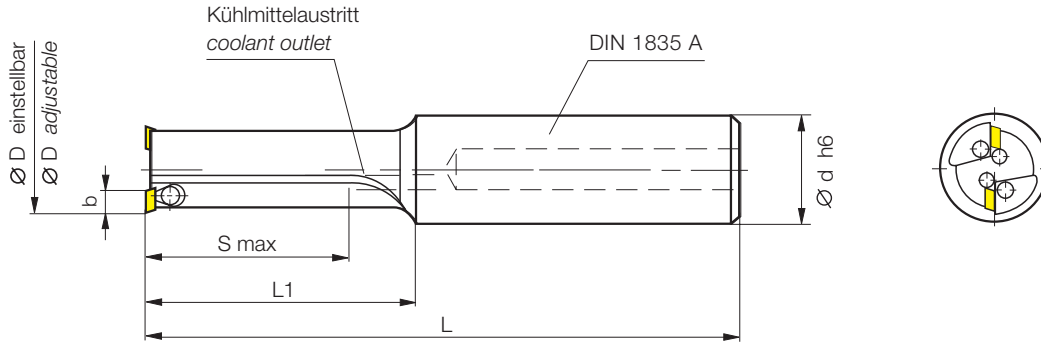
Senker / Countersinking tools

Kegelschraubenverstellung μm -genau einstellbar

tapered screw adjustment μm -accurate adjustable



2 schneidig $\varnothing 10 - 19 \text{ mm}$ / 2 cutting edges $\varnothing 10 - 19 \text{ mm}$
zentrale Kühlmittelzufuhr internal coolant



Bestellnummer Ordering code	b	$\varnothing D$	$\varnothing d$	S	L1	L	Schneidplatte insert
H 1730-1020 2516 R ●	3 3,25	9,8 - 10,2 10,3 - 10,7	16	25	35	83	W 1730-.....L Seite page 4 W 1733-.....L
H 1730-1120 2516 R ●	3 3,25	10,8 - 11,2 11,3 - 11,7	16	25	35	83	W 1730-.....L W 1733-.....L
H 1730-1220 3016 R ●	3 3,25	11,8 - 12,2 12,3 - 12,7	16	30	40	88	W 1730-.....L W 1733-.....L
H 1730-1320 3016 R ●	3 3,25	12,8 - 13,2 13,3 - 13,7	16	30	40	88	W 1730-.....L W 1733-.....L
H 1730-1420 3516 R ●	3 3,25	13,8 - 14,2 14,3 - 14,7	16	35	45	93	W 1730-.....L W 1733-.....L Seite page 5
H 2850-1520 3520 R ●	5 5,25	14,7 - 15,3 15,2 - 15,8	20	35	45	95	W 2850-.....L Seite page 6 W 2853-.....L
H 2850-1620 4020 R ●	5 5,25	15,7 - 16,3 16,2 - 16,8	20	40	50	100	W 2850-.....L W 2853-.....L
H 2850-1720 4020 R ●	5 5,25	16,7 - 17,3 17,2 - 17,8	20	40	50	100	W 2850-.....L W 2853-.....L
H 2850-1820 4520 R ●	5 5,25	17,7 - 18,3 18,2 - 18,8	20	45	55	105	W 2850-.....L W 2853-.....L
H 2850-1920 4520 R ●	5 5,25	18,7 - 19,3 19,2 - 19,8	20	45	55	105	W 2850-.....L W 2853-.....L Seite page 7

● ab Lager / ex stock

3 schneidig / 3 cutting edge Seite / page 3

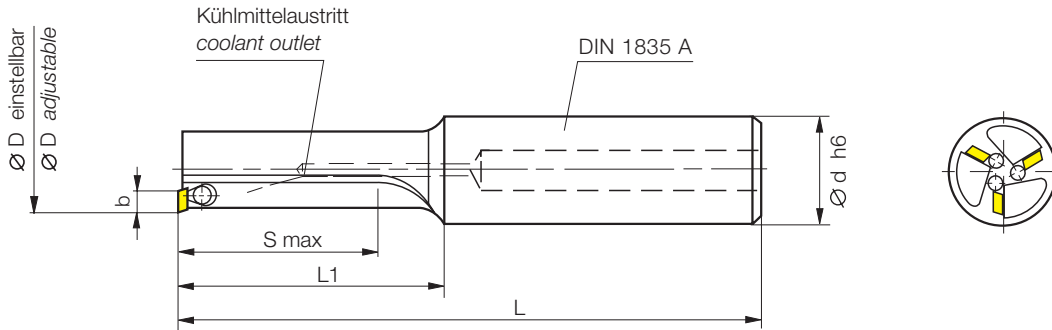


Senker / Countersinking tools

Kegelschraubenverstellung μm -genau einstellbar

tapered screw adjustment μm -accurate adjustable

3 schneidig $\varnothing 15 - 25 \text{ mm}$ / 3 cutting edges $\varnothing 15 - 25 \text{ mm}$
zentrale Kühlmittelzufuhr internal coolant



Bestellnummer Ordering code	b	$\varnothing D$	$\varnothing d$	S	L1	L	Schneidplatte insert
H 1730-1520 3520 R ●	3 3,25	14,8 - 15,2 15,3 - 15,7	20	35	45	95	W 1730-.....L Seite page 4 W 1733-.....L
H 1730-1620 4020 R ●	3 3,25	15,8 - 16,2 16,3 - 16,7	20	40	50	100	W 1730-.....L W 1733-.....L
H 1730-1720 4020 R ●	3 3,25	16,8 - 17,2 17,3 - 17,7	20	40	50	100	W 1730-.....L W 1733-.....L
H 1730-1820 4520 R ●	3 3,25	17,8 - 18,2 18,3 - 18,7	20	45	55	105	W 1730-.....L W 1733-.....L
H 1730-1920 4520 R ●	3 3,25	18,8 - 19,2 19,3 - 19,7	20	45	55	105	W 1730-.....L W 1733-.....L Seite page 5
H 2850-2020 5020 R ●	5 5,25	19,7 - 20,3 20,2 - 20,8	20	50	64	115	W 2850-.....L Seite page 6 W 2853-.....L
H 2850-2120 5020 R ●	5 5,25	20,7 - 21,3 21,2 - 21,8	20	50	64	115	W 2850-.....L W 2853-.....L
H 2850-2220 5520 R ●	5 5,25	21,7 - 22,3 22,2 - 22,8	20	55	69	120	W 2850-.....L W 2853-.....L
H 2850-2320 5520 R ●	5 5,25	22,7 - 23,3 23,2 - 23,8	20	55	69	120	W 2850-.....L W 2853-.....L
H 2850-2420 6020 R ●	5 5,25	23,7 - 24,3 24,2 - 24,8	20	60	74	125	W 2850-.....L W 2853-.....L
H 2850-2520 6020 R ●	5 5,25	24,7 - 25,3 25,2 - 25,8	20	60	74	125	W 2850-.....L W 2853-.....L Seite page 7

● ab Lager / ex stock



Schneidplatten

präzisionsgeschliffen
für Senker und Kurzklemmhalter

precision ground *inserts*

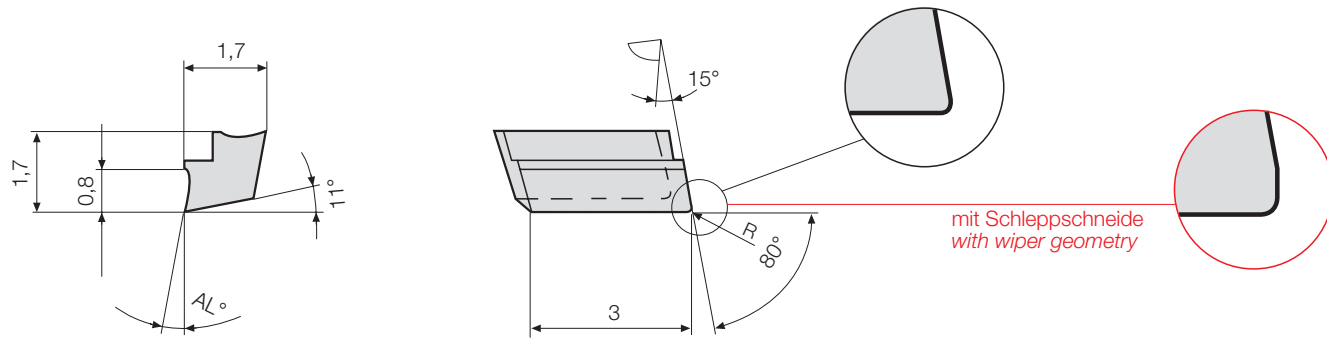
for countersinking tools and cartridges



Wendeschnidplatte / Insert W 1730-.... .. L

HM / HM beschichtet / carbide / carbide coated

rechte Ausführungen auf Anfrage
right inserts on request

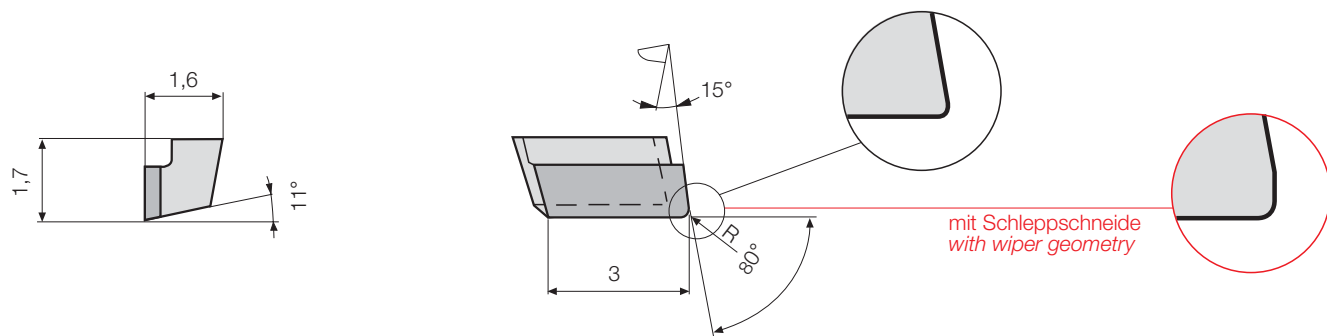


ISO-Code	Bestellnummer Ordering code	ISO-Code	Bestellnummer Ordering code	R	AL°	Schneidstoff unbeschichtet uncoated carbide			cutting grade beschichtet coated carbide		
						P10	P40	K10	H02	H06	H26
BPGF 030101 L08	W 1730-0008 1000 L	BPGF 030101 L08-11	W 1730-0008 1011 L	0,05	10°	●	●	●	●	●	●
BPGF 030102 L08	W 1730-0208 1000 L	BPGF 030102 L08-11	W 1730-0208 1011 L	0,2	10°	●	●	●	●	●	●
BPGX 030101 L08	W 1730-0008 1620 L	BPGX 030101 L08-11	W 1730-0008 1611 L	0,05	16°	○	●	●	●	○	●
BPGX 030102 L08	W 1730-0208 1620 L	BPGX 030102 L08-11	W 1730-0208 1611 L	0,2	16°	○	●	●	●	○	●

Schneidplatte / Insert W 1730-.... .. L

PKD / PCD - Fullface

rechte Ausführungen auf Anfrage
right inserts on request

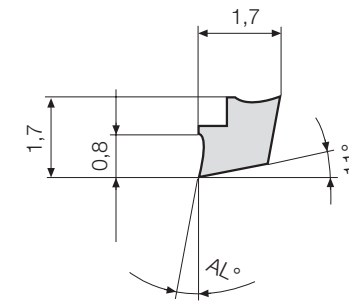


ISO-Code	Bestellnummer Ordering code	ISO-Code	Bestellnummer Ordering code	R	PKD / PCD
BPGN 030101 L00	W 1730-0000 0000 L	BPGN 030101 L00-11	W 1730-0000 0011 L	0,05	●
BPGN 030102 L00	W 1730-0200 0000 L	BPGN 030102 L00-11	W 1730-0200 0011 L	0,2	●
BPGN 030104 L00	W 1730-0400 0000 L	BPGN 030104 L00-11	W 1730-0400 0011 L	0,4	●

● Lager / ex stock ○ auf Anfrage / on request

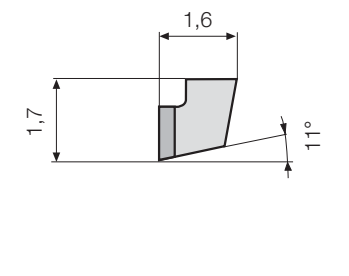
Bestellbeispiel:
Ordering example:
1 Stück / piece
W 1730-0008 1000 L H02

rechte Ausführungen auf Anfrage
right inserts on request



ISO-Code	Bestellnummer Ordering code	ISO-Code	Bestellnummer Ordering code	R	AL°	Schneidstoff unbeschichtet uncoated carbide			cutting grade beschichtet coated carbide		
						P10	P40	K10	H02	H06	H26
BPGF 040101 L08	W 1733-0008 1000 L	BPGF 040101 L08-11	W 1733-0008 1011 L	0,05	10°	●	●	●	●	●	●
BPGF 040102 L08	W 1733-0208 1000 L	BPGF 040102 L08-11	W 1733-0208 1011 L	0,2	10°	●	●	●	●	●	●
BPGX 040101 L08	W 1733-0008 1620 L	BPGX 040101 L08-11	W 1733-0008 1611 L	0,05	16°	○	○	●	●	○	●
BPGX 040102 L08	W 1733-0208 1620 L	BPGX 040102 L08-11	W 1733-0208 1611 L	0,2	16°	○	○	●	●	○	●

rechte Ausführungen auf Anfrage
right inserts on request



ISO-Code	Bestellnummer Ordering code	ISO-Code	Bestellnummer Ordering code	R	PKD / PCD
BPGN 040101 L00	W 1733-0000 0000 L	BPGN 040101 L00-11	W 1733-0000 0011 L	0,05	●
BPGN 040102 L00	W 1733-0200 0000 L	BPGN 040102 L00-11	W 1733-0200 0011 L	0,2	●
BPGN 040104 L00	W 1733-0400 0000 L	BPGN 040104 L00-11	W 1733-0400 0011 L	0,4	●

Schneidplatte / Insert W 1733-.... .. L

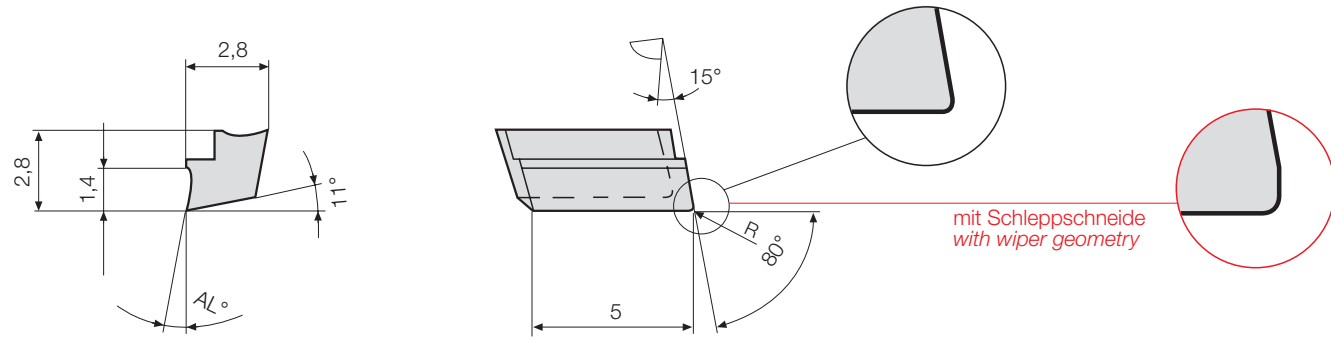
PKD / PCD - Fullface



Wendeschneidplatte / Insert W 2850-.... L

HM / HM beschichtet / carbide / carbide coated

rechte Ausführungen auf Anfrage
right inserts on request

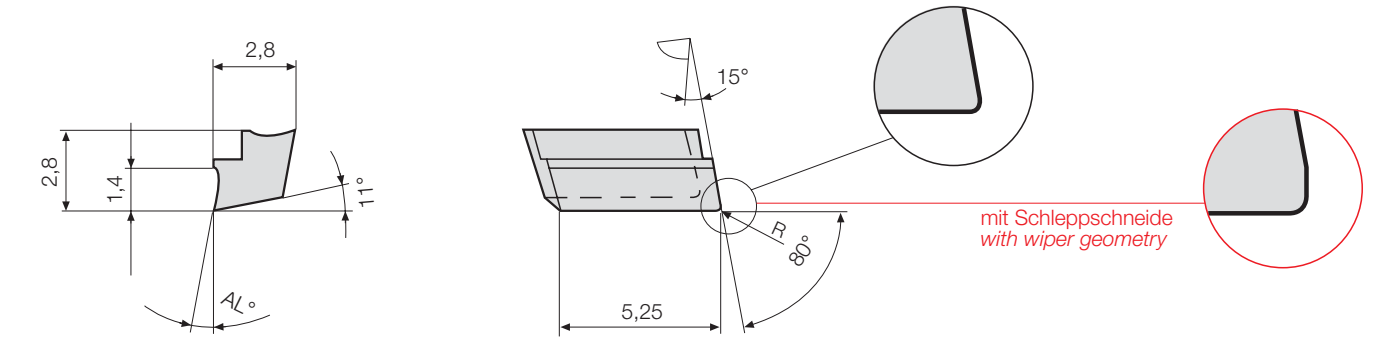


ISO-Code	Bestellnummer Ordering code	ISO-Code mit Schleppschnaide / with wiper geometry	Bestellnummer Ordering code	R	AL°	Schneidstoff unbeschichtet uncoated carbide			cutting grade beschichtet coated carbide		
						P10	P40	K10	H02	H06	H26
BPGF 050202 L14	W 2850-0214 1000 L	BPGF 050202 L14-11	W 2850-0214 1011 L	0,2	10°	●	●	●	●	●	●
BPGF 050204 L14	W 2850-0414 1000 L	BPGF 050204 L14-11	W 2850-0414 1011 L	0,4	10°	●	●	●	●	●	●
BPGX 050202 L14	W 2850-0214 1620 L	BPGX 050202 L14-11	W 2850-0214 1611 L	0,2	16°	○	●	●	●	○	●
BPGX 050204 L14	W 2850-0414 1620 L	BPGX 050204 L14-11	W 2850-0414 1611 L	0,4	16°	○	●	●	●	○	●

rechte Ausführungen auf Anfrage
right inserts on request

Wendeschneidplatte / Insert W 2853-.... L

HM / HM beschichtet / carbide / carbide coated

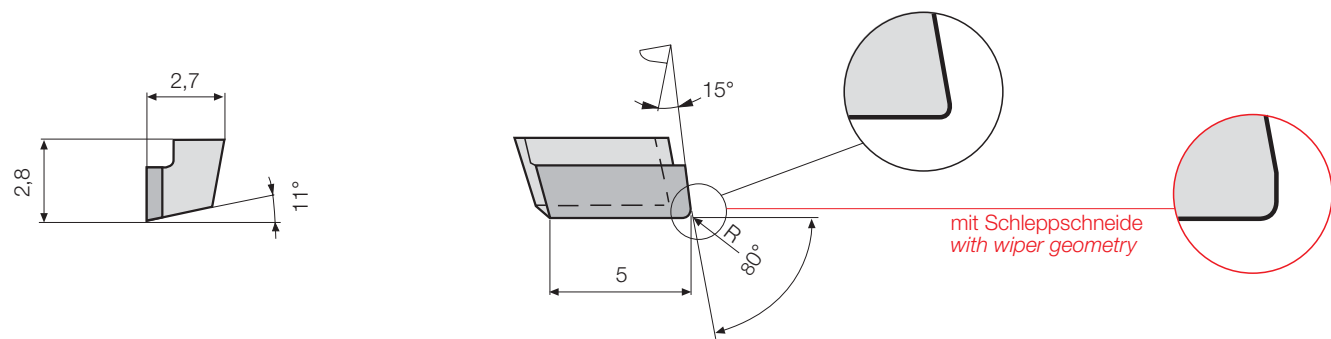


ISO-Code	Bestellnummer Ordering code	ISO-Code mit Schleppschnaide / with wiper geometry	Bestellnummer Ordering code	R	AL°	Schneidstoff unbeschichtet uncoated carbide			cutting grade beschichtet coated carbide		
						P10	P40	K10	H02	H06	H26
BPGF 060202 L14	W 2853-0214 1000 L	BPGF 060202 L14-11	W 2853-0214 1011 L	0,2	10°	●	●	●	●	●	●
BPGF 060204 L14	W 2853-0414 1000 L	BPGF 060204 L14-11	W 2853-0414 1011 L	0,4	10°	●	●	●	●	●	●
BPGX 060202 L14	W 2853-0214 1620 L	BPGX 060202 L14-11	W 2853-0214 1611 L	0,2	16°	○	●	●	●	○	●
BPGX 060204 L14	W 2853-0414 1620 L	BPGX 060204 L14-11	W 2853-0414 1611 L	0,4	16°	○	●	●	●	○	●

Schneidplatte / Insert W 2850-.... L

PKD - PCBN / PCD - PCBN - Fullface

rechte Ausführungen auf Anfrage
right inserts on request

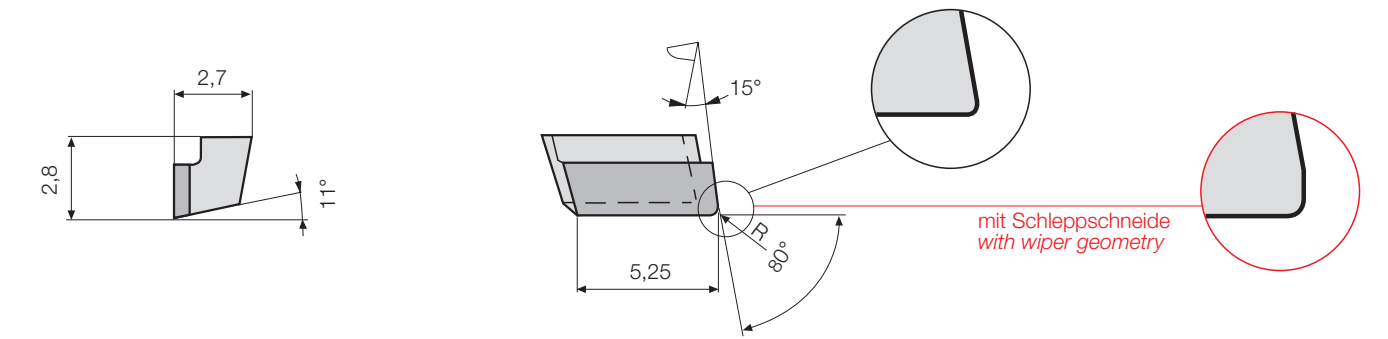


ISO-Code	Bestellnummer Ordering code	ISO-Code mit Schleppschnaide / with wiper geometry	Bestellnummer Ordering code	R	PKD / PCD		PCBN
					PKD / PCD	PCBN	
BPGN 050201 L00	W 2850-0000 0000 L	BPGN 050201 L00-11	W 2850-0000 0011 L	0,05	●	●	●
BPGN 050202 L00	W 2850-0200 0000 L	BPGN 050202 L00-11	W 2850-0200 0011 L	0,2	●	●	●
BPGN 050204 L00	W 2850-0400 0000 L	BPGN 050204 L00-11	W 2850-0400 0011 L	0,4	●	●	●

rechte Ausführungen auf Anfrage
right inserts on request

Schneidplatte / Insert W 2853-.... L

PKD - PCBN / PCD - PCBN - Fullface



ISO-Code	Bestellnummer Ordering code	ISO-Code mit Schleppschnaide / with wiper geometry	Bestellnummer Ordering code	R	PKD / PCD		PCBN
					PKD / PCD	PCBN	
BPGN 060201 L00	W 2853-0000 0000 L	BPGN 060201 L00-11	W 2853-0000 0011 L	0,05	●	●	●
BPGN 060202 L00	W 2853-0200 0000 L	BPGN 060202 L00-11	W 2853-0200 0011 L	0,2	●	●	●
BPGN 060204 L00	W 2853-0400 0000 L	BPGN 060204 L00-11	W 2853-0400 0011 L	0,4	●	●	●

● Lager / ex stock ○ auf Anfrage / on request

Bestellbeispiel:
Ordering example:
1 Stück / piece
W 2850-0214 1000 L H02



Schneidplatten Sonderformen *form inserts*

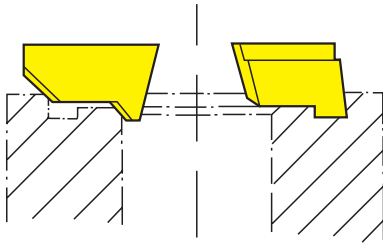
für Senker / *for countersinking tools*

Die Einsatzmöglichkeiten unserer Senker lassen sich auf Anfrage mit speziellen Formplatten erweitern. Dadurch sind sie zum Beispiel für folgende Einsätze bestens geeignet.

Our countersinking tools can even be used in the following machining areas, when fitted with special form inserts which are available on request.

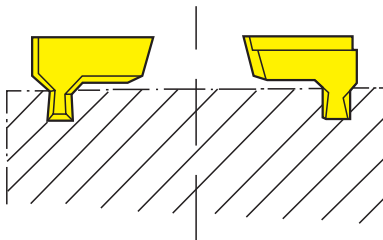
Planeinstiche

facegrooving



mit Schnittaufteilung

distribution of cuts

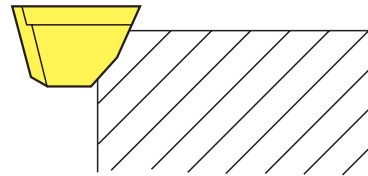


mehrschneidig

with several inserts

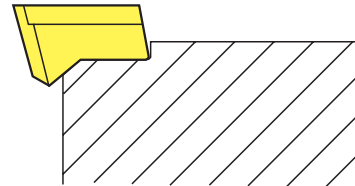
Doppelfasen

double chamfer



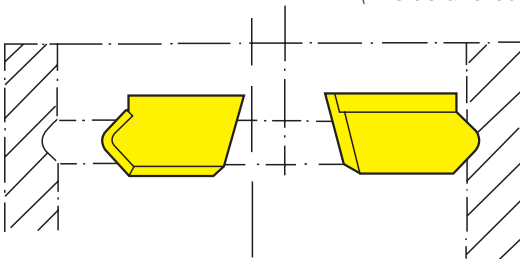
Fase-/ Plansenkung

chamfer-/ endfacing



Zirkulareinstiche
(Innen und Außen)

*groove milling by
circular interpolation
(inside and outside)*

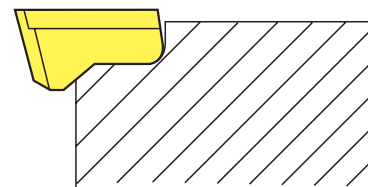


mehrschneidig

with several inserts

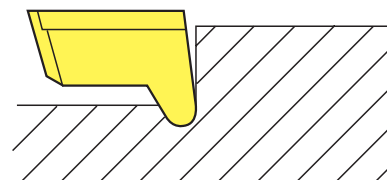
Fase-/ Eckenradius

chamfer-/ corner radius



Planfreistiche

axial undercut



mit Schnittaufteilung

distribution of cuts